

臺大校園藍帶



市府新生南路3段水圳意象重現暨
人行景觀美化工程

臺大校園 藍帶計畫

1

預埋暗管供
新南圳道使用

北水處提供瑠公
圳計畫水源
(新店溪原水)

預埋暗管提供社科
院及法學院使用

瑠公圳 1 期



臺大校園 藍帶計畫

2

台北市新生南路
圳道計畫

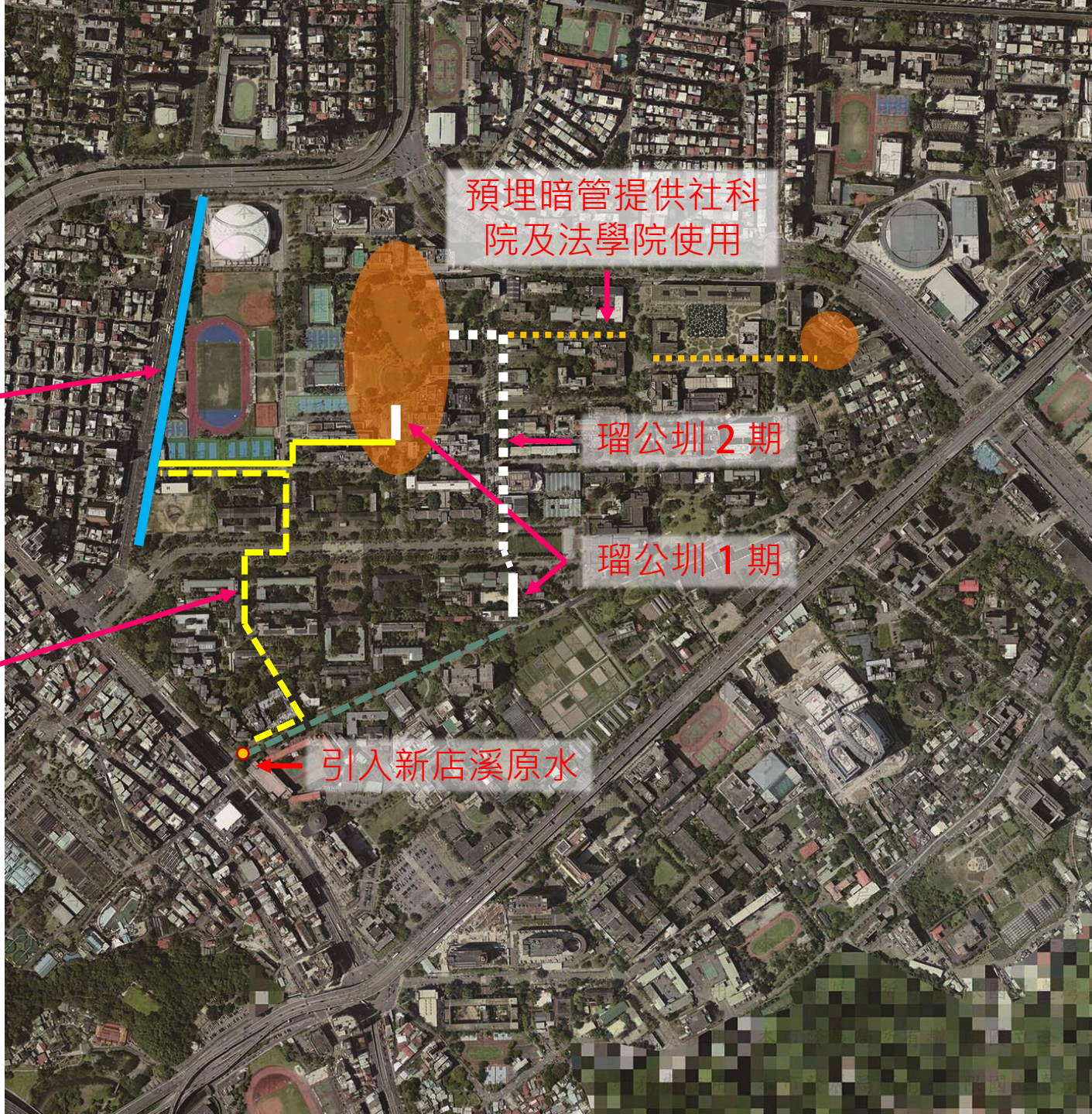
預埋暗管供
新南圳道使用

預埋暗管提供社科
院及法學院使用

瑠公圳 2 期

瑠公圳 1 期

引入新店溪原水



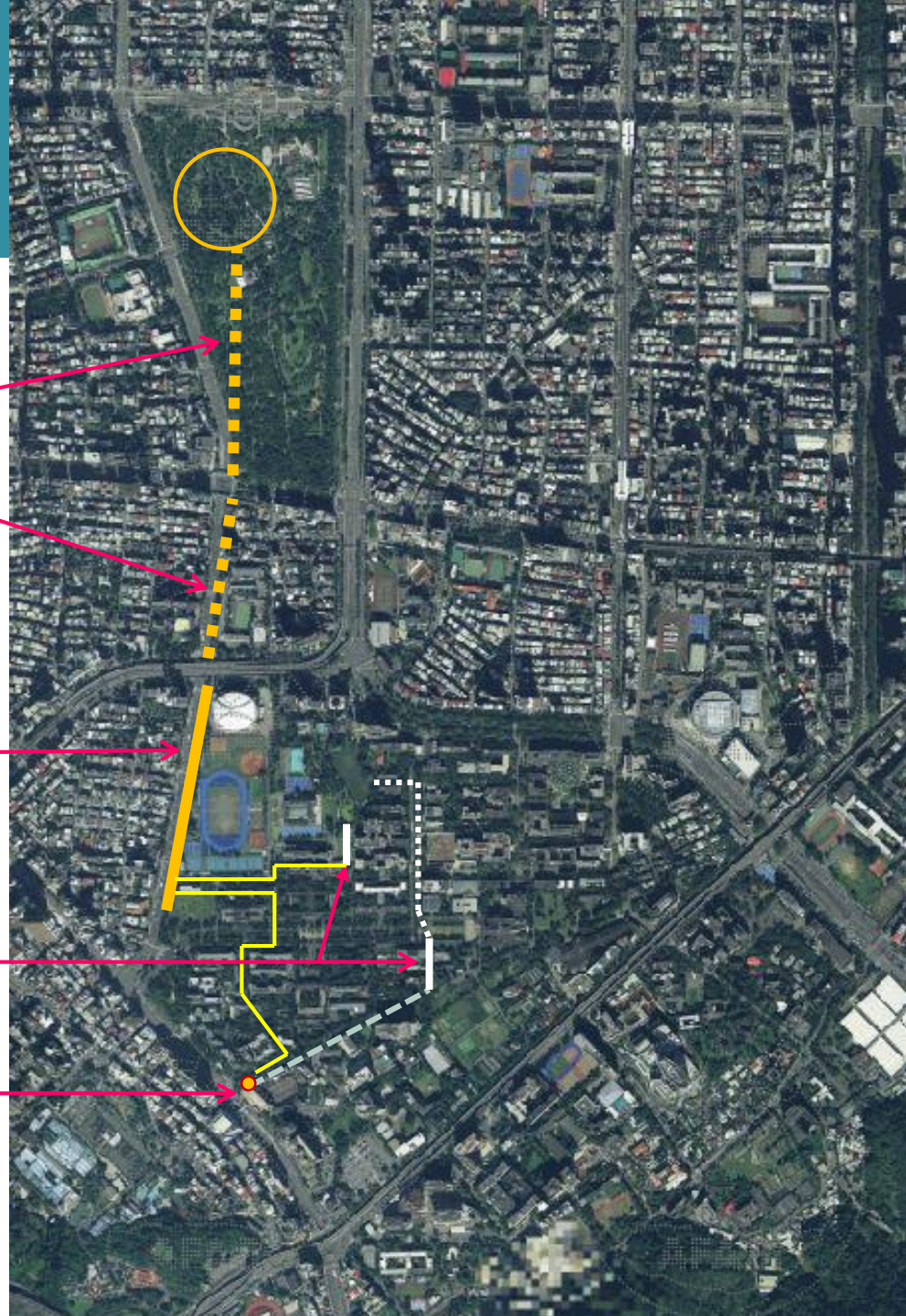
臺大瑠公圳復育計畫 與 北市新生南路圳道聯結

4. 台北市新生南路圳道計畫延伸至大安森林公園，提供該公園生態池使用。

3. 台北市施作新生南路圳道計畫

2. 本校施作瑠公圳復育計畫第一期已完成

1. 北水處提供瑠公圳計畫水源(新店溪原水)





「新生南路3段水圳意象重現暨人行景觀美化工程」

承辦單位:臺北市府工務局新建工程處
臺大承辦單位:臺灣大學總務處營繕組
執行單位:經典工程顧問有限公司

本案進程

規劃設計期程



校內流程

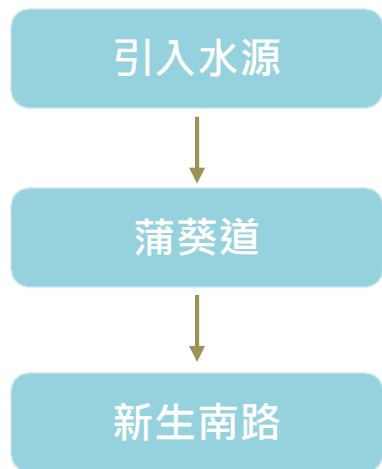


預計 109年04月30日決標
109年06月15日開工 (工期約8個月)
110年02月底前完工

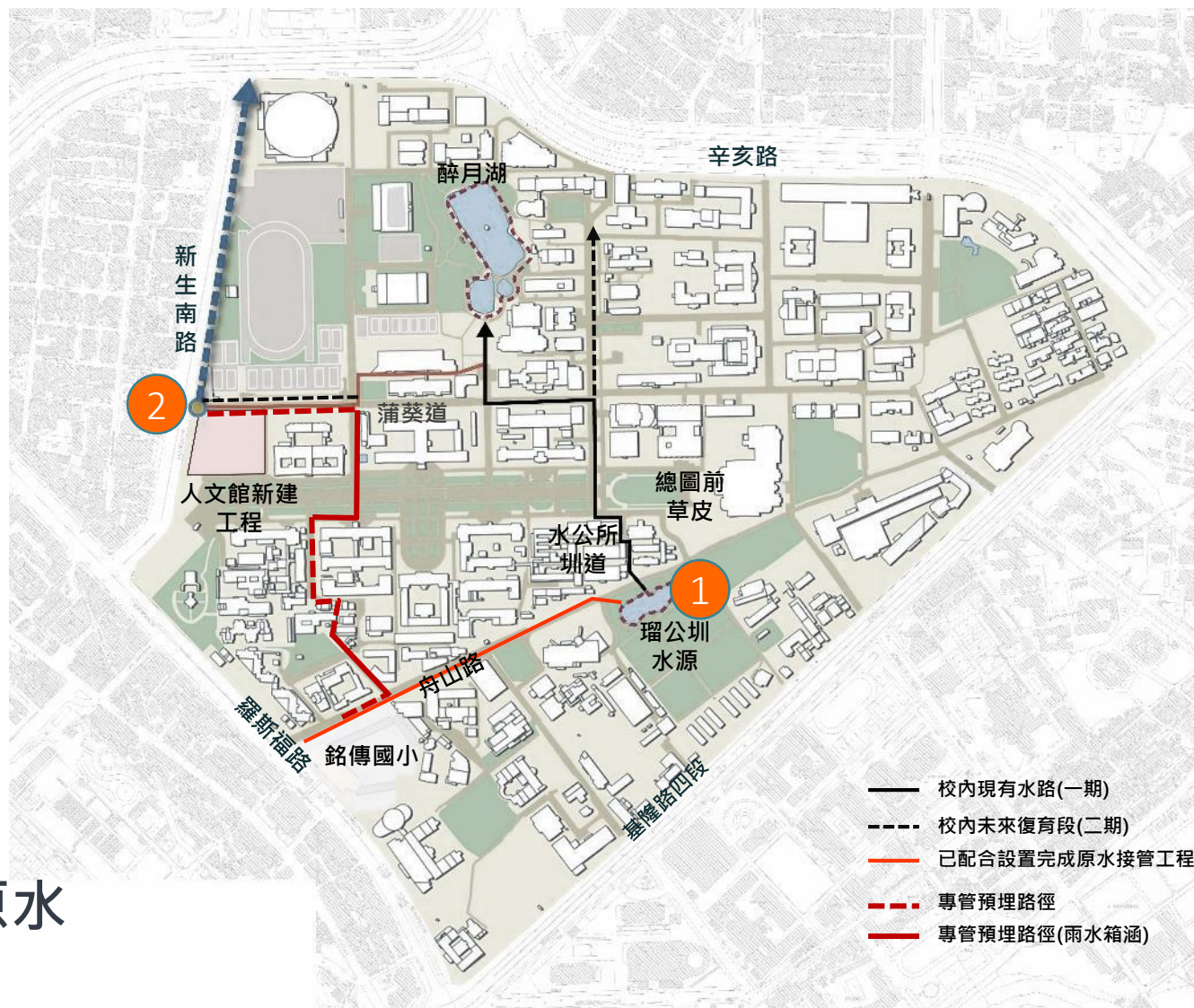
校內水路串連路線：



校內水路串連路線：



水源：引新店溪原水



全區配置說明



現況



設計構想



D

體育休閒區段(約180m)

綠帶整理，提供完善的體育活動場域。

周遭植栽及環境整理。

C

綠意水景區段(約165m)

落實海綿城市，提升基地蓄水力。水景調節微氣候。

貫穿水道的步道，帶給使用者不同體驗與驚喜。

蜿蜒的水道形塑出各式親水環境及多元使用模式。

B

平台休憩區段(約120m)

新月台重新規劃平台動線，創造多元活動空間。

圍牆綠籬拆除，型塑開放場域。

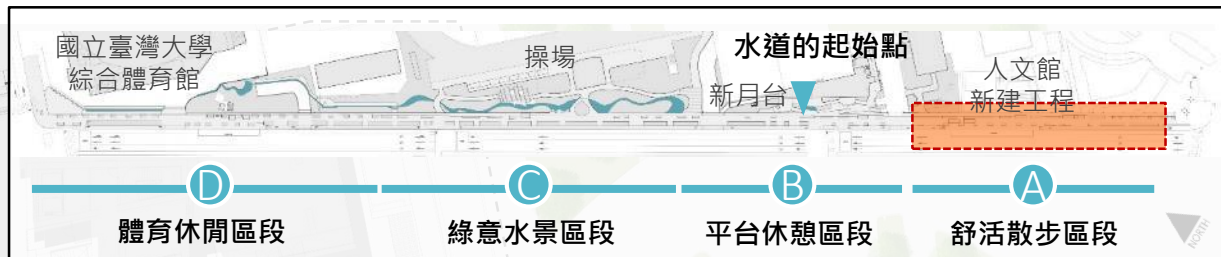
A

舒活散步區段(約115m)

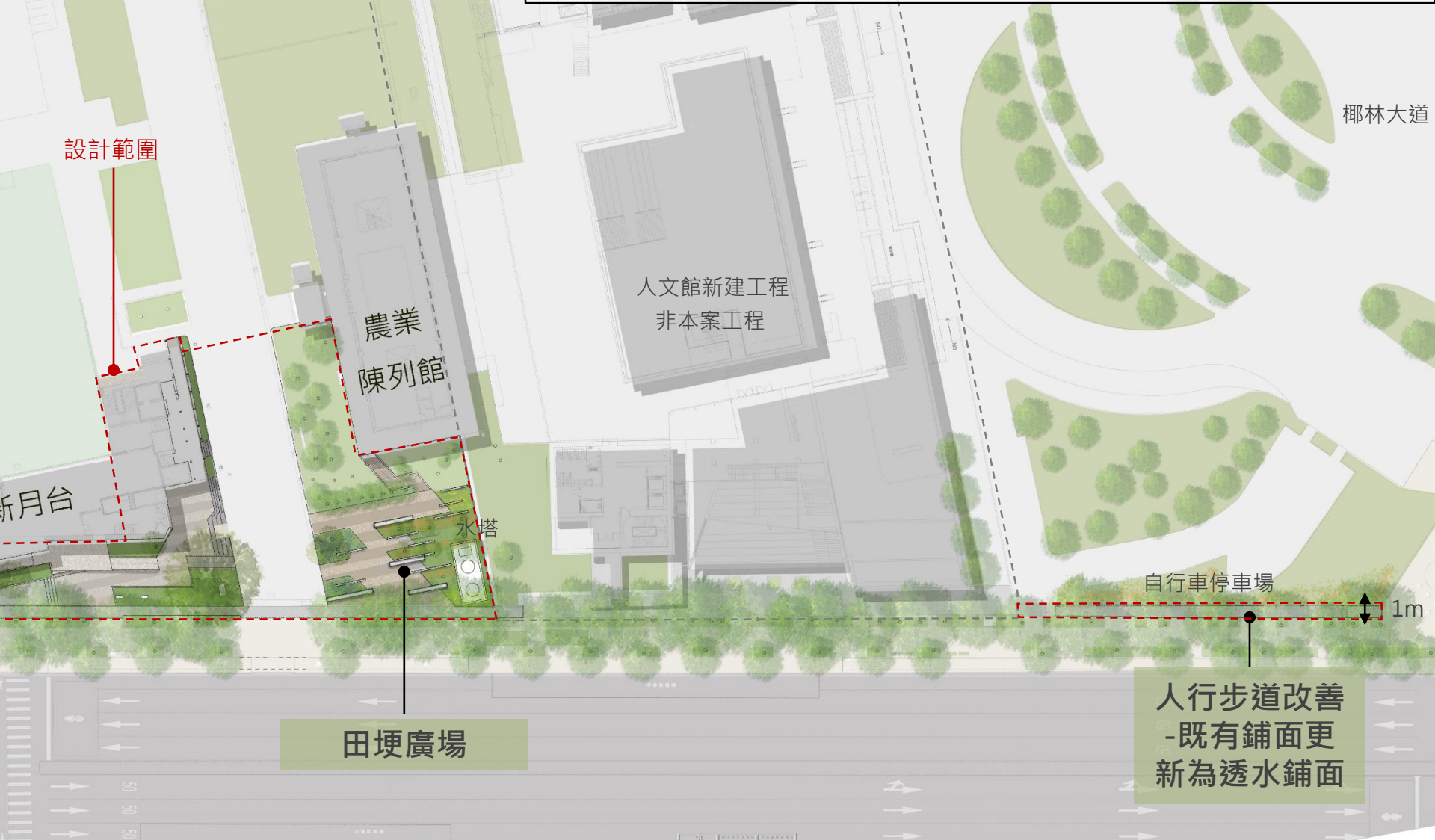
既有人行道之部分鋪面改為透水鋪面。

A. 舒活散步段

(約115m)



設計範圍



A. 舒活散步段

農業陳列館前
田埂廣場



設計構想示意圖

B. 平台休憩區段

(約120m)



B. 平台休憩區段

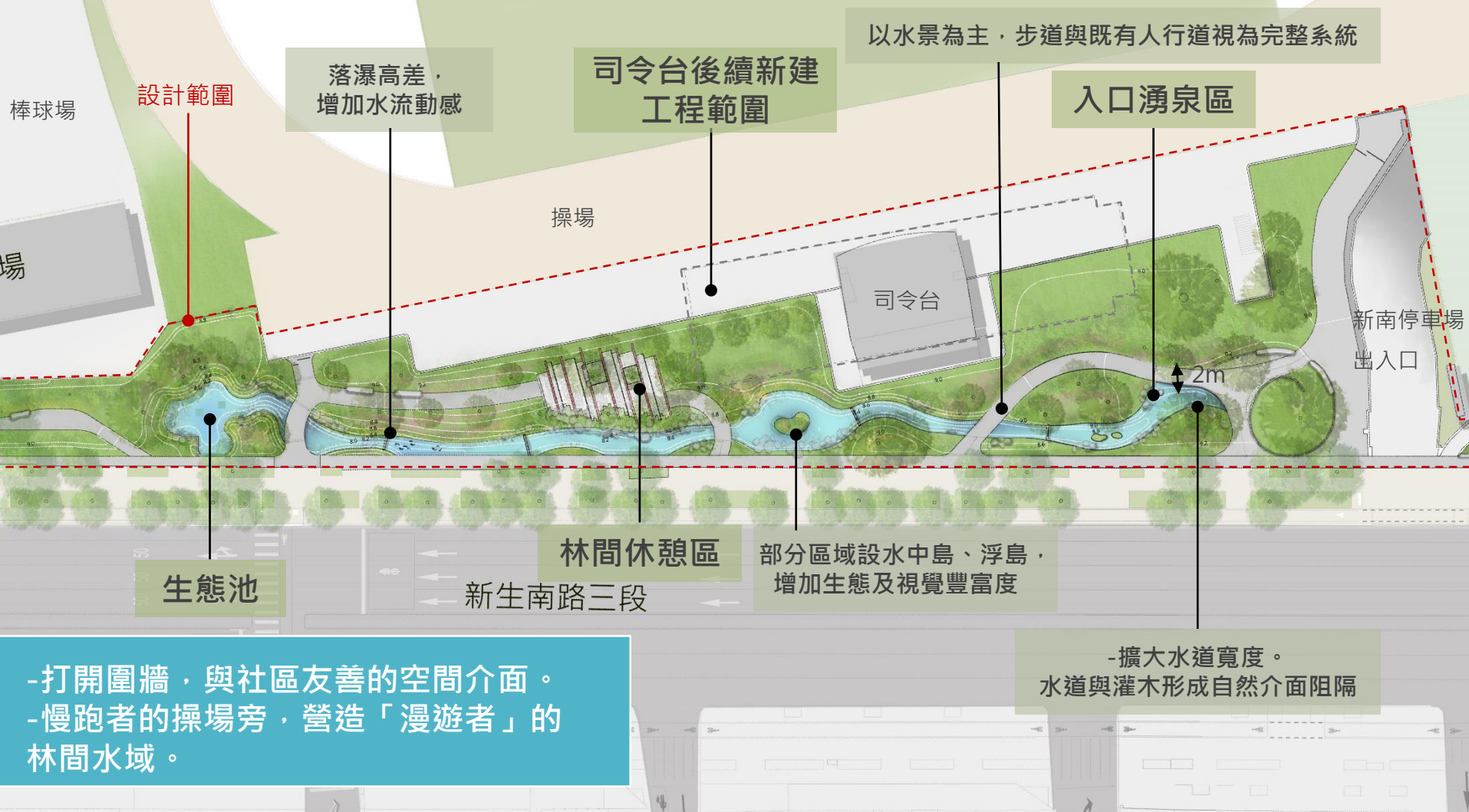
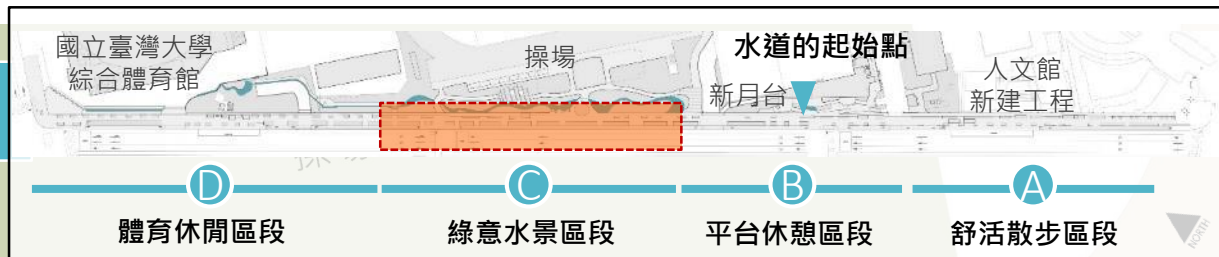
新月台前
戶外平台區



設計構想示意圖

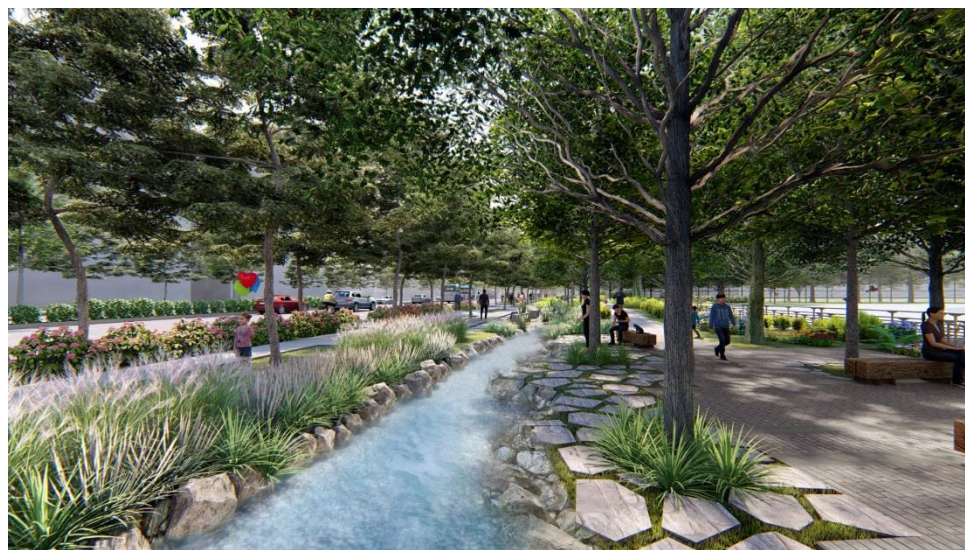
C. 綠意水景區段

(約165m)



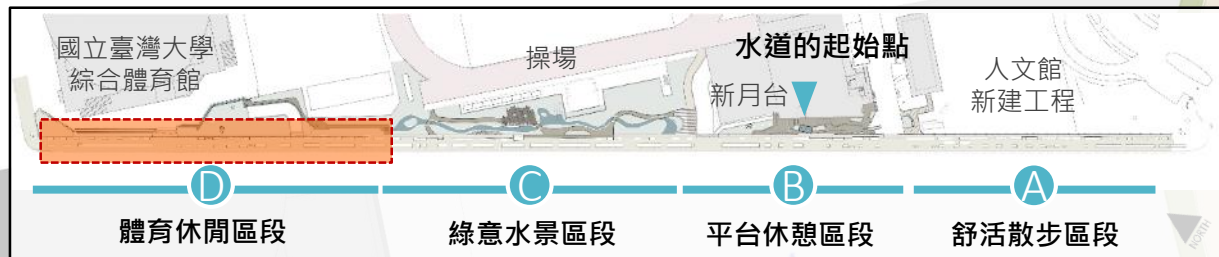
C. 綠意水景區段

設計構想示意圖



D. 體育休閒區段

(約180m)



國立台灣大學
綜合體育館

設計範圍

棒球場

打擊練習場

公共藝術

公車亭

綜合體育館
地下停車場
出入口

1.5m

維持既有硬體設施，植栽景觀重新整理。

植栽整理

人行散步道

既有步道鋪面整理

-周遭植栽及環境整理。

簡報結束・敬請指教