

校務會議報告

楊 泮 池

2017. 6. 10



- 地質系任昊佳助理教授團隊，首次直接證實人類活動排放的氮已影響到遠洋環境，榮登 *Science*
- 東沙珊瑚記錄人類活動破壞自然界氮循環平衡，播及遠洋，對自然環境造成的影響正進一步擴大

21st-century rise in anthropogenic nitrogen deposition on a remote coral reef

Haojia Ren, Yi-Chi Chen, Xingchen T. Wang, George T. F. Wong, Anne L. Cohen, Thomas M. DeCarlo, Mira A. Weigand, Horng-Sheng Mii, Daniel M. Sigman

Science

DOI: 10.1126/science.aal3869



- 生態演化所李承叡助理教授團隊藉由阿拉伯芥基因體資料大數據分析，發現人類影響植物基因體演化，榮登 *Nature Communications*
- 物種的基因體多樣性是高度動態的，隨環境變遷而快速改變

On the post-glacial spread of human commensal *Arabidopsis thaliana*

Cheng-Ruei Lee, Hannes Svardal, Ashley Farlow, Moises Exposito-Alonso, Wei Ding, Polina Novikova, Carlos Alonso-Blanco, Detlef Weigel & Magnus Nordborg

Nature Communications

doi:10.1038/ncomms14458



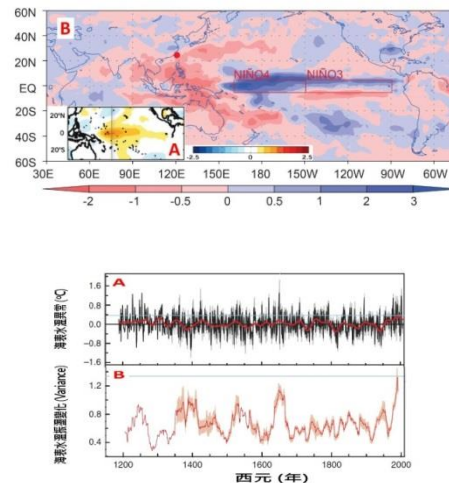
- 地質系沈川洲教授國際研究團隊，利用大雪山紅檜樹輪纖維素的氧同位素分析，解開臺灣八百年夏秋季颱風秘密「中太平洋型聖嬰」紀錄，榮登*Nature Communications*
- 顯示未來臺灣夏秋季降雨有可能更趨猛烈

Recent enhancement of central Pacific El Niño variability relative to last eight centuries

Yu Liu, Kim M. Cobb, Huiming Song, Qiang Li, Ching-Yao Li, Takeshi Nakatsuka, Zhisheng An, Weijian Zhou, Qiufang Cai, Jinbao Li, Steven W. Leavitt, Changfeng Sun, Ruochen Mei, Chuan-Chou Shen, Ming-Hsun Chan, Junyan Sun, Libin Yan, Ying Lei, Yongyong Ma, Xuxiang Li, Deliang Chen & Hans W. Linderholm

Nature Communications

doi:10.1038/ncomms15386



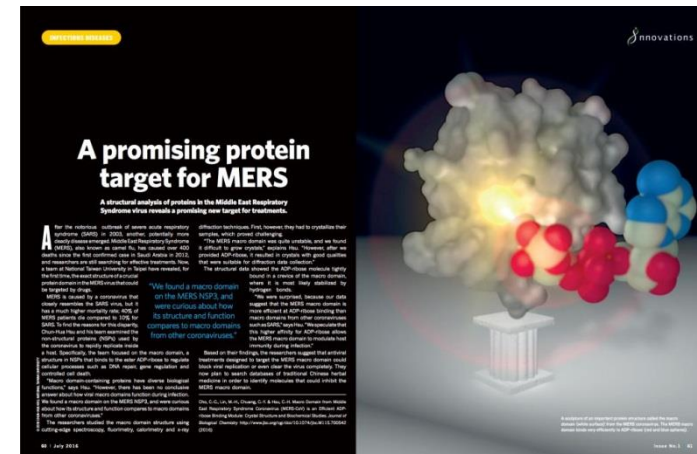
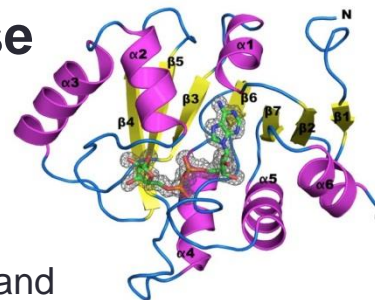
- 農化系徐駿森教授研究團隊解析中東呼吸症候群冠狀病毒之蛋白質結構，有藥物開發潛力，榮登 *Journal of Biological Chemistry* 及 *KAIMRC innovations* (Nature Publishing Group)
- 發現新的標靶蛋白質有機會治療新興傳染病

Macro Domain from Middle East Respiratory Syndrome Coronavirus (MERS-CoV) Is an Efficient ADP-ribose Binding Module: CRYSTAL STRUCTURE AND BIOCHEMICAL STUDIES

Chao-Cheng Cho, Meng-Hsuan Lin, Chien-Ying Chuang and Chun-Hua Hsu

Journal of Biological Chemistry

doi:10.1074/jbc.M115.700542



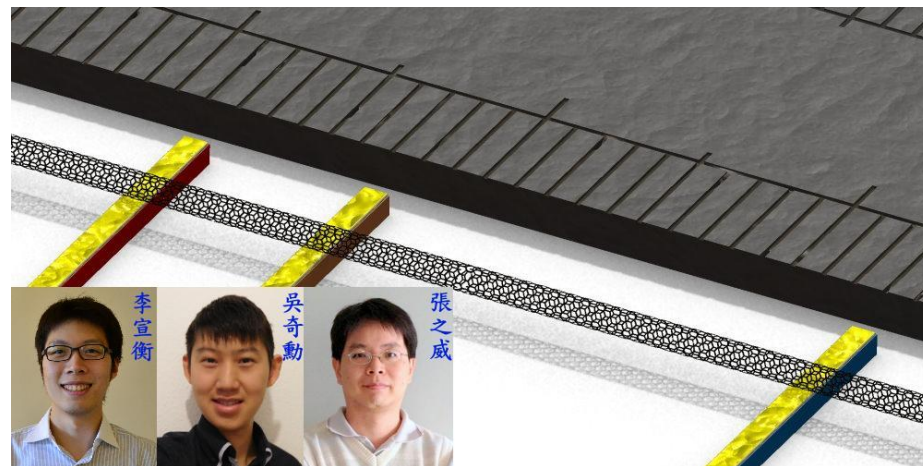
- 凝態中心張之威老師研究團隊發現一維熱傳導物質，證實奈米碳管熱傳導係數隨長度發散，可到一釐米長，是目前已知最佳熱傳導物質(鑽石)3倍多，達到超高熱傳導率，榮登*Nature Physics*

Divergent and Ultrahigh Thermal Conductivity in Millimeter-Long Nanotubes

Victor Lee, Chi-Hsun Wu, Zong-Xing Lou, Wei-Li Lee, and Chih-Wei Chang

Nature Physics

DOI:<https://doi.org/10.1103/PhysRevLett.118.135901>



2017年重要獎項獲獎名單

- 榮獲第10屆傑出女科學家
 - 凝態中心林麗瓊主任
- 榮獲IEEE TCCPS傑出領導獎
 - 資工系郭大維教授
- 榮獲美國國家發明家學會(NAI)院士
 - 電機系陳良基教授
- 榮獲美國職能治療研究院院士
 - 職治系林克忠教授



恭賀郭大維學術副校長榮獲本屆
IEEE TCCPS傑出領導獎




推動跨領域交流

2017.5.15 工學院主辦

臺灣大學第 13 次跨領域交流會@工學院

日期：106 年 5 月 15 日(一)17:30-21:00
地點：臺灣大學力行 8100 國際會議廳

時間	主題	講者
17:30-17:40	開幕致詞	楊千北校長 郭大維副校長 鄒家鈺院長
17:40-18:00	工學院之特色與研究	陳文豐副院長(工學院)
18:00-18:20	臺灣離岸風力發電發展及研究現況	江文傑主任(工科海洋系)
18:20-18:40	分散式再生能源發電系統	李坤濟教授(工科海洋系)
18:40-19:00	新世代綠色運輸系統和智慧車輛之趨勢- 挑戰	李國教授(機械系) 歡迎機會
19:00-19:10	總結與團體合照	鄒家鈺院長
19:10-21:00	晚宴(Living One)	



演講地點：力行 8100 國際會議廳
餐會地點：明道館 Living One 餐廳
聯絡人：張紅華小姐 33643271
mew@im.ntu.edu.tw



臺灣大學第13次跨領域交流會@工學院

2017.6.16 理學院主辦

國立臺灣大學跨領域交流會(第 14 次)

節目流程

日期：106 年 6 月 16 日(星期五)17:15-19:30
地點：拔穗館 天文數學館 1 樓國際會議廳及大廳

時間	主題	講者	主持人	地點
17:15-17:25	OPENING REMARKS 嘉賓致詞與首肯致詞	楊清池校長 郭大維副校長 劉維宗院長		
17:25-17:45	承到哪裡去了? 從海洋、陸地 到大氣的水循環談起	羅敏祥 助理教授	劉維宗院長	天文數學 館 1 樓
17:45-18:05	現代情心術? - 那些腦功能 影像研究告訴我們的事	郭尚立 助理教授	劉維宗院長	國際會議 廳
18:05-18:25	看見分子：在你的血液精子體 袋以及你吃的食物裡	徐添志 助理教授	劉維宗院長	
18:25-18:35	CLOSING REMARKS 及 大合照		郭大維副校長	
18:35-19:30	Cheese & Wine 輕食			天文數學 館 1 樓大 廳




臺灣大學第13次跨領域交流會@工學院



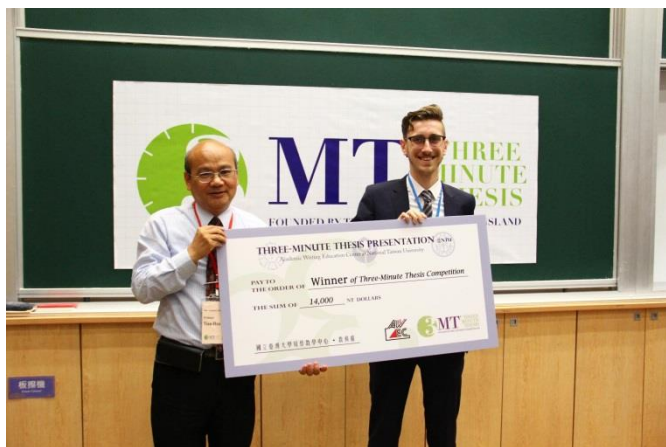
- 辦理三校主管共識營
 - 檢討一年工作計畫，擬定次年度策略目標
 - 重點項目
 - 臺灣連結深耕計畫(菲律賓、越南、印度)
 - 建立職業安全衛生通報合作機制
 - 實施三校圖書、讀者巡迴車
 - 建置三校圖書館聯合系統及館藏聯合目錄



教學卓越

— 三分鐘英語學術簡報競賽(3MT)

- 地理環境資源所胡德倫同學奪冠
- 邀請臺師大、臺科大學生參賽，人數創下歷年新高
具備領域、國籍豐富性，共有147位初賽選出12位晉級決賽
- 非常好的溝通學習機會，看見年輕人勇於表達的野心





- 成立東南亞教育中心
 - 建構東南亞組織資源
 - 擬定東南亞優秀國際學生海外推薦等招生策略
 - 推動雙聯學位、專班及雙向實習
 - 促進本校與東南亞重點大學之學術交流及合作





106年全國大專校院運動會

- 臺大主辦106.5.6-5.10
- 配合規劃藝術與學術饗宴
 - 臺大藝術季
 - 臺大音樂會
 - 國際論壇、研討會
 - 來自7國學者研討「大學運動教育」
 - 運動產業實習就業博覽會
 - 運動好手座談會





推動創意創業

- 創創挑戰賽高峰會
- 創創挑戰賽嘉年華暨主題特展
- 優勝五強團隊
 - 綠色創意農業隊：廢砂藻土緩釋介質(肥料)開發
 - SWTeam：智慧抗震餐具
 - 臺大醫院急檢創意開發團隊：採檢輔具，避免急診檢體凝固
 - OysterX：旅遊紀錄分享平台
 - 微思維斯：智慧穿戴情慾科技



推動創意創業

- 5/4 春芽新創嘉年華擺攤
- 5/13 新創媒合會
 - 65 個新創團隊參展
 - 300 多個實習/正職機會
 - 600 多人參加
- 5/17 臺大車庫招募說明會
 - 啟動加速器招募



推動產學合作 — 無人駕駛技術研發

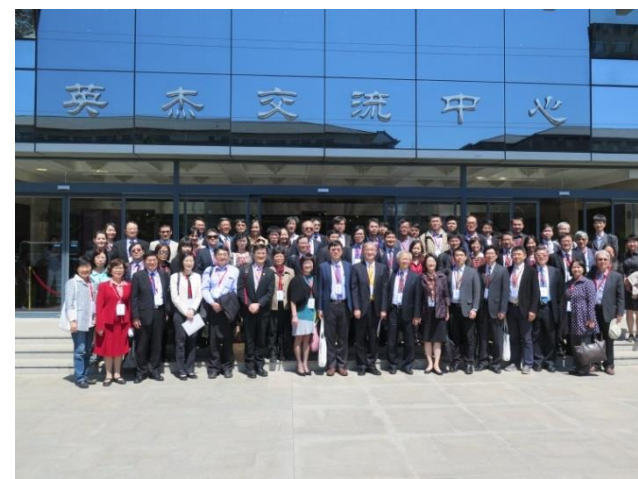
- 本校與喜門史塔雷克(7 Starlake) 產學策略合作
- 共同成立「A.I.無人駕駛車研發團隊」
 - 建置實車道路驗證場域
 - 研發光機電次系統核心技術
 - A.I.關鍵功能模組





放眼國際—2017 北大臺大日

- 4月25-26日(北京大學)
- 本校共有77名師生與會
- 舉辦雙邊跨領域、跨學科的學術研討會及創新創業高峰會，以環境保護、老齡長照、創新創業等三大議題為主軸，聚焦全球議題
- 透過重點大學策略聯盟，結合兩校能量，共創學術合作春秋





放眼國際

■ 臺大世界嘉年華

- 4月29日與學務處、臺大系統合作舉辦，吸引千人參與
- 20個國際學生攤位，包含緬甸、土耳其、蒙古、尼加拉瓜、海地、西班牙、德國等10餘國

■ 國際學生攝影比賽

- 鼓勵國際學生深入探訪臺灣多元文化、風土人情、山川美景，加深與本地學生、人群互動，增進對本校、臺灣的認識





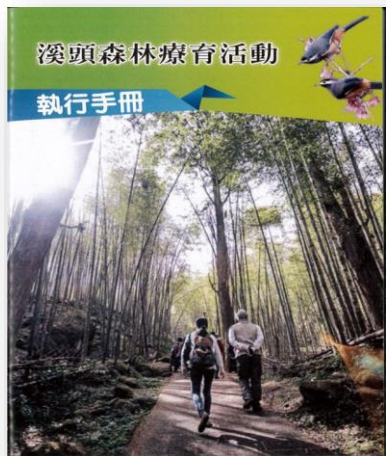
- 輻射科學暨質子治療中心新建工程
 - 106年6月13日動工
- 生物電子資訊教學研究大樓新建工程
 - 106年6月16日動工





友善校園－森林療育基地

■ 全台首座最長木構橋－銀杏橋落成(土木系學生設計)





計資中心宣傳列車

現正啟航中

網路服務

跨越國界 隨處可用



高效能運算

科學運算 實驗研究



雲端服務

隨選隨用 多樣服務



數位知識典藏

豐富資源 線上學習



臺大論壇

—食安連環爆，如何「食」在安心？

- 定期與民眾社群持續溝通
- 客觀、積極、透明之食品安全防範措施
- 加強核災地域食品管理機制
- 食安檢測及食品標示認證



社會責任的實踐 — 走入偏鄉推廣程式

- 資管系同學「服務」+「學習」
- 利用知名程式教材，藉由遊戲互動，讓使用者可在1小時內習得程式設計基本邏輯
- 一方面學以致用，一方面關懷社會





Thank you

