



# 臺灣大學 永續發展推動委員會 與 永續辦公室



# 永續發展推動委員會與永續辦公室設立緣由

- 永續發展事務涉及跨行政與學術單位，必須成立專責機構協調整合推動，並宣示臺灣大學推動永續發展的決心。
- 國際一流大學已成立一級專責機構(如哈佛、史丹佛、柏克萊、劍橋、與新加坡大學等)，國內重要企業亦設立永續部門，綜理企業對內及對外之永續發展業務。
- 臺灣大學特成立【永續發展推動委員會】與【永續辦公室】規劃與推動永續發展事務。並設立【永續發展諮詢委員會】，由校內外專家與專業人士組成，提供諮詢意見。



# 永續發展推動委員會與永續辦公室設立目的

- 【永續發展推動委員會】由校長親自擔任主任委員，有效整合跨行政與學術單位之工作團隊的推動，以強化行動力與執行力；
- 【永續辦公室】由副校長或主任秘書擔任辦公室主任，並置副主任兼執行長，輔助校長進行政策與行動計畫規劃，並協助永續發展工作團隊推動。
- 永續發展推動委員會與永續辦公室的組成及人員正在規劃中。



# 永續發展推動委員會與永續辦公室設立功能

## 一、永續發展推動委員會

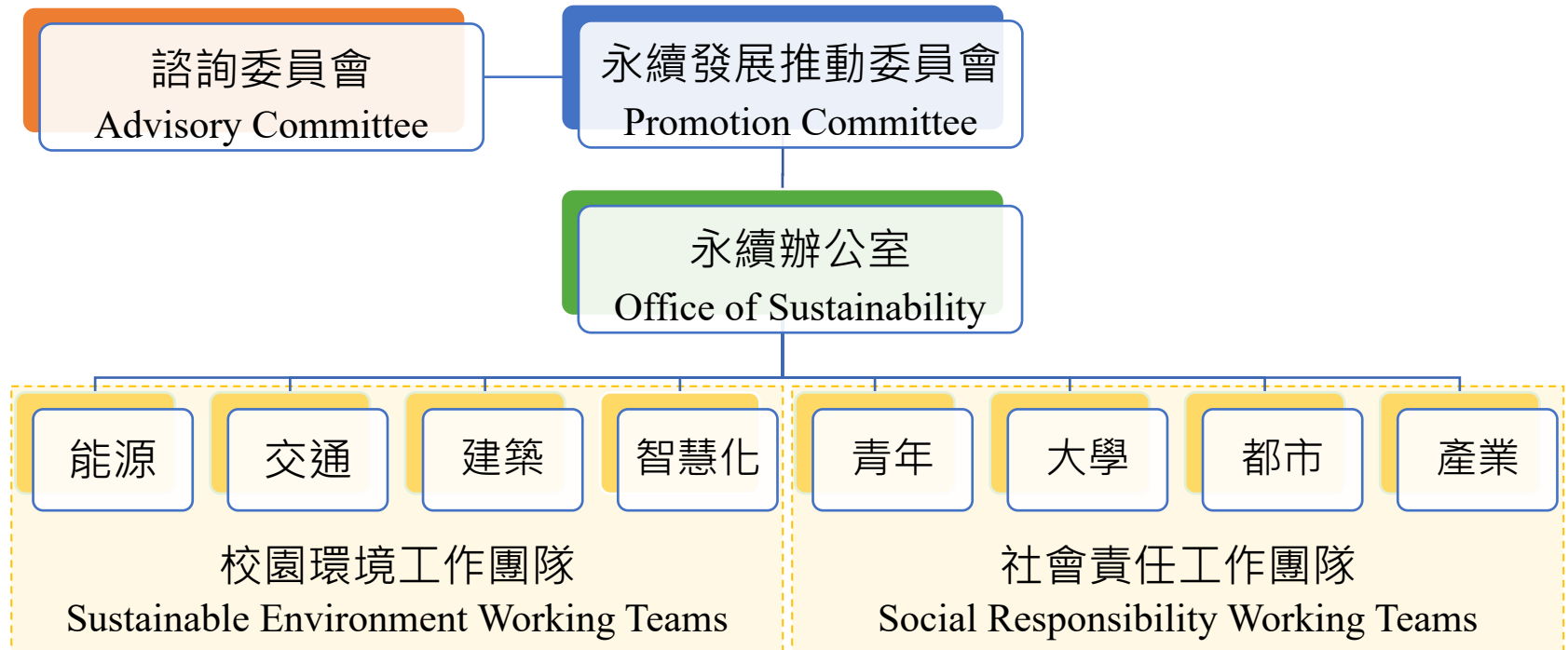
- 永續發展目標與策略訂定
- 永續發展行動計畫的審定與成效考核
- 跨單位整合之永續發展工作團隊核定

## 二、永續辦公室

- 規劃永續發展目標、策略、與行動計畫
- 強化永續發展融入教學、研究、服務、與治理
- 協調規劃成立多個永續發展工作團隊，負責執行行動計畫
- 對內協調行政與學術單位，推動永續校園治理，對外協助並參與社會永續工作，發揮社會影響力



# 臺灣大學永續發展推動組織架構





# 工作團隊與永續環境治理領域

## 永續發展工作團隊

能源

交通

建築

智慧化

青年

大學

都市

產業

校園永續環境工作團隊

Sustainable Environment Working Teams

社會責任工作團隊

Social Responsibility Working Teams

## 永續校園環境治理領域



能源



水資源



空氣



交通



飲食



建築



廢棄物



景觀與生態