



臺灣大學

進修推廣部  
終身學習 · 成就卓越

# 台大進修推廣部 行政品質評鑑報告



郭瑞祥 教授

臺大商研所特聘教授  
臺大進修推廣部主任



## 進修推廣部沿革

## 進修業務報告

## 推廣業務報告

## 結語



# 進修推廣部沿革與介紹



臺灣大學

進修推廣部  
終身學習 · 成就卓越

- 前身為臺灣大學夜間部，於1960年成立，為本校一級單位
- 1987年成立「臺灣大學推廣教育中心」
- 2000年8月成立遠距教學組
- 2005年申請進修學士班停招
- 2007年9月進修學士班全面停招
- 2011年8月起進修業務回歸校內對應單位，本部以辦理推廣教育為業務重心

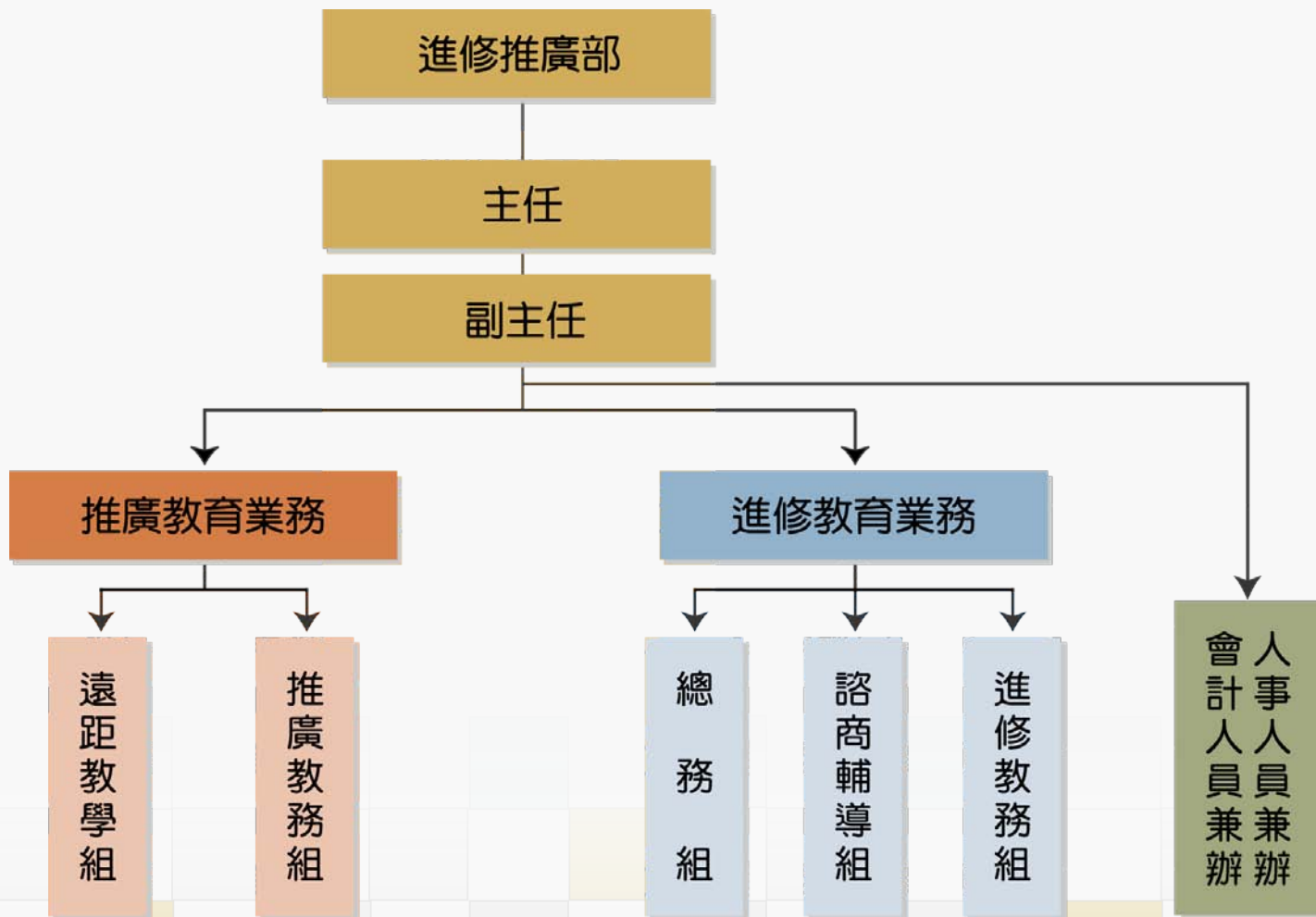


# 組織架構（100年7月31日前）



清華大學

進修推廣部  
終身學習 · 成就卓越



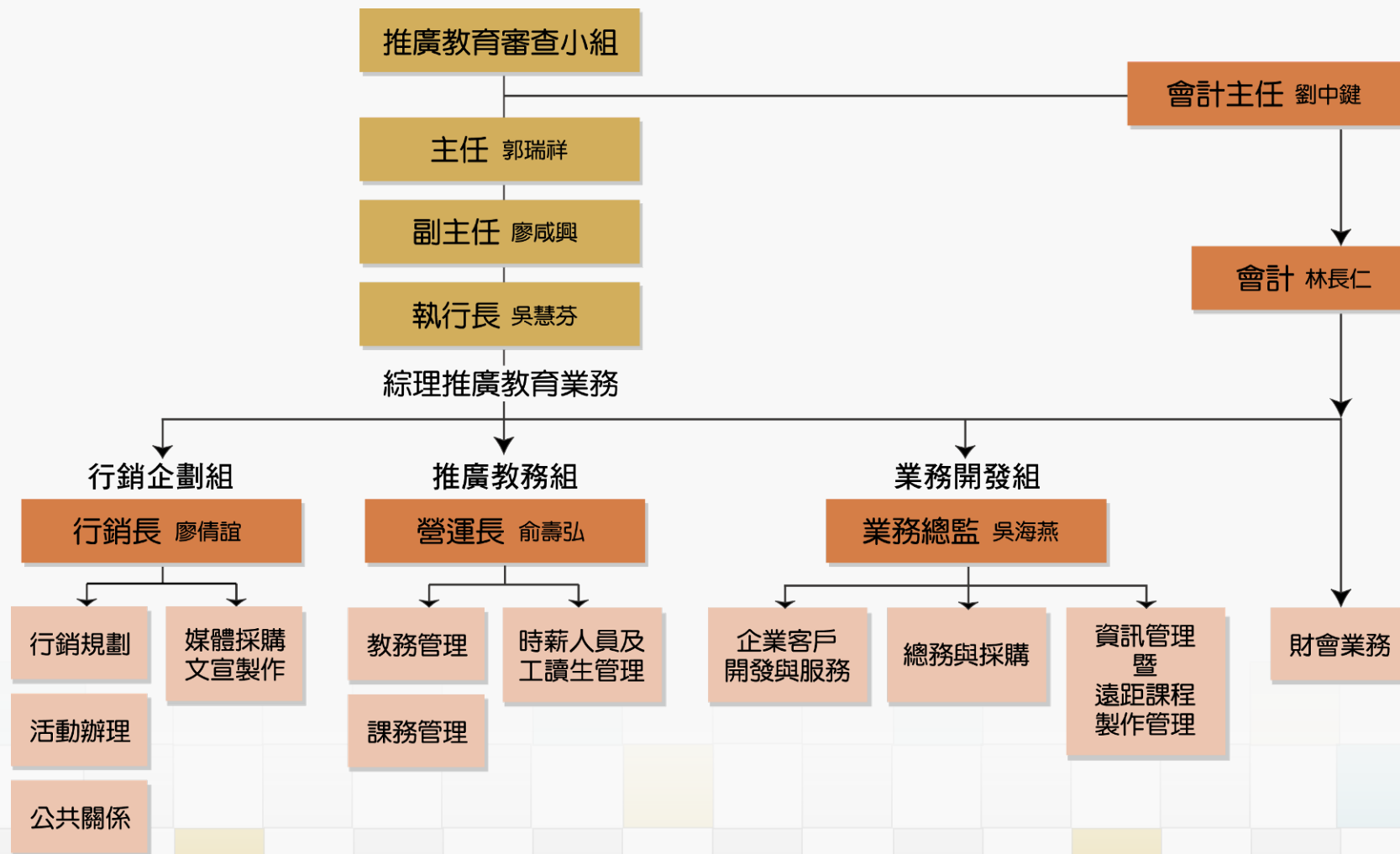


# 組織架構（100年8月1日後）



清華大學

進修推廣部  
終身學習 · 成就卓越



進修推廣部沿革



進修業務報告

推廣業務報告

結語

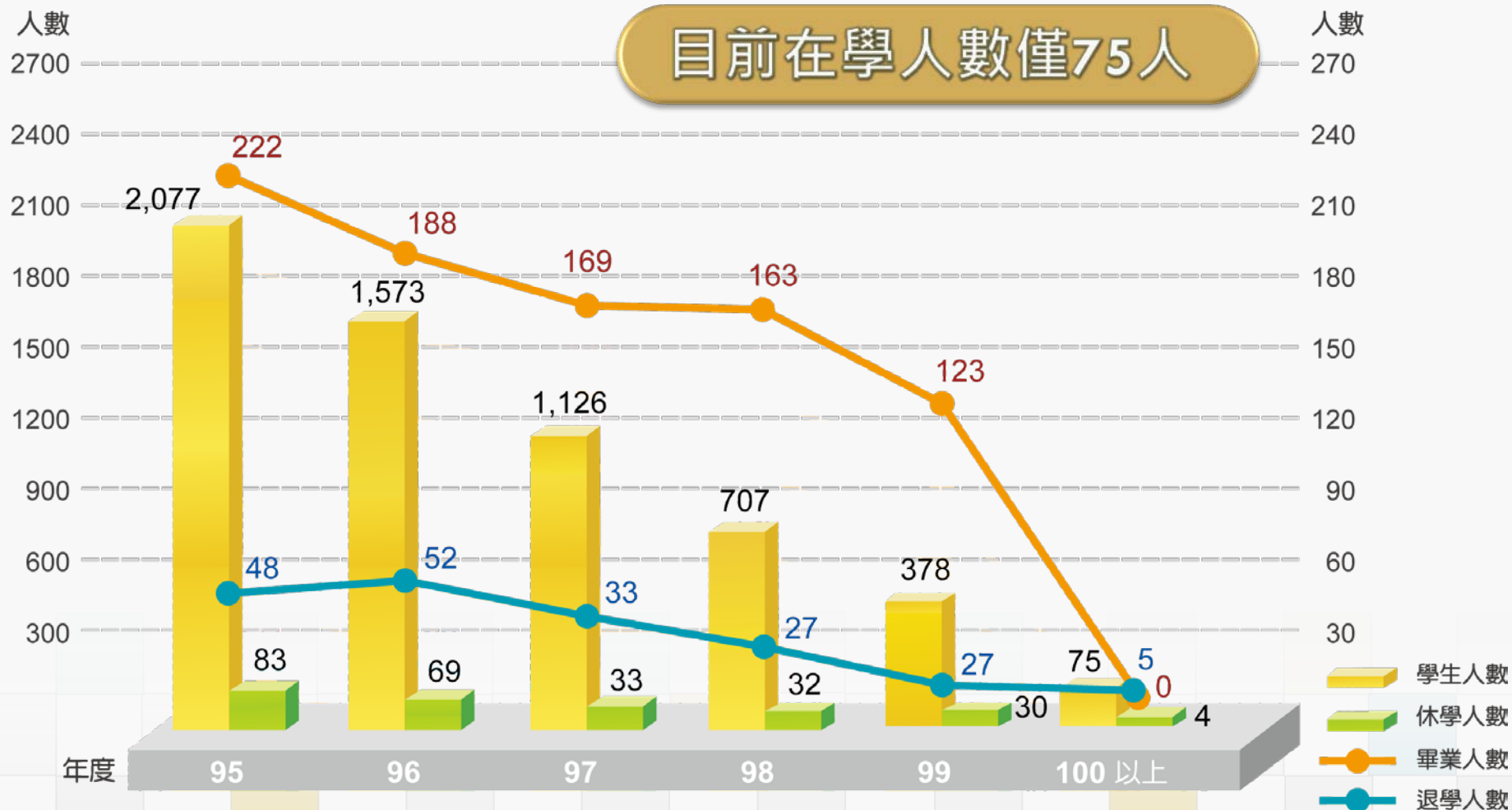


# 進修學士班學生概況



清華大學

進修推廣部  
終身學習 · 成就卓越



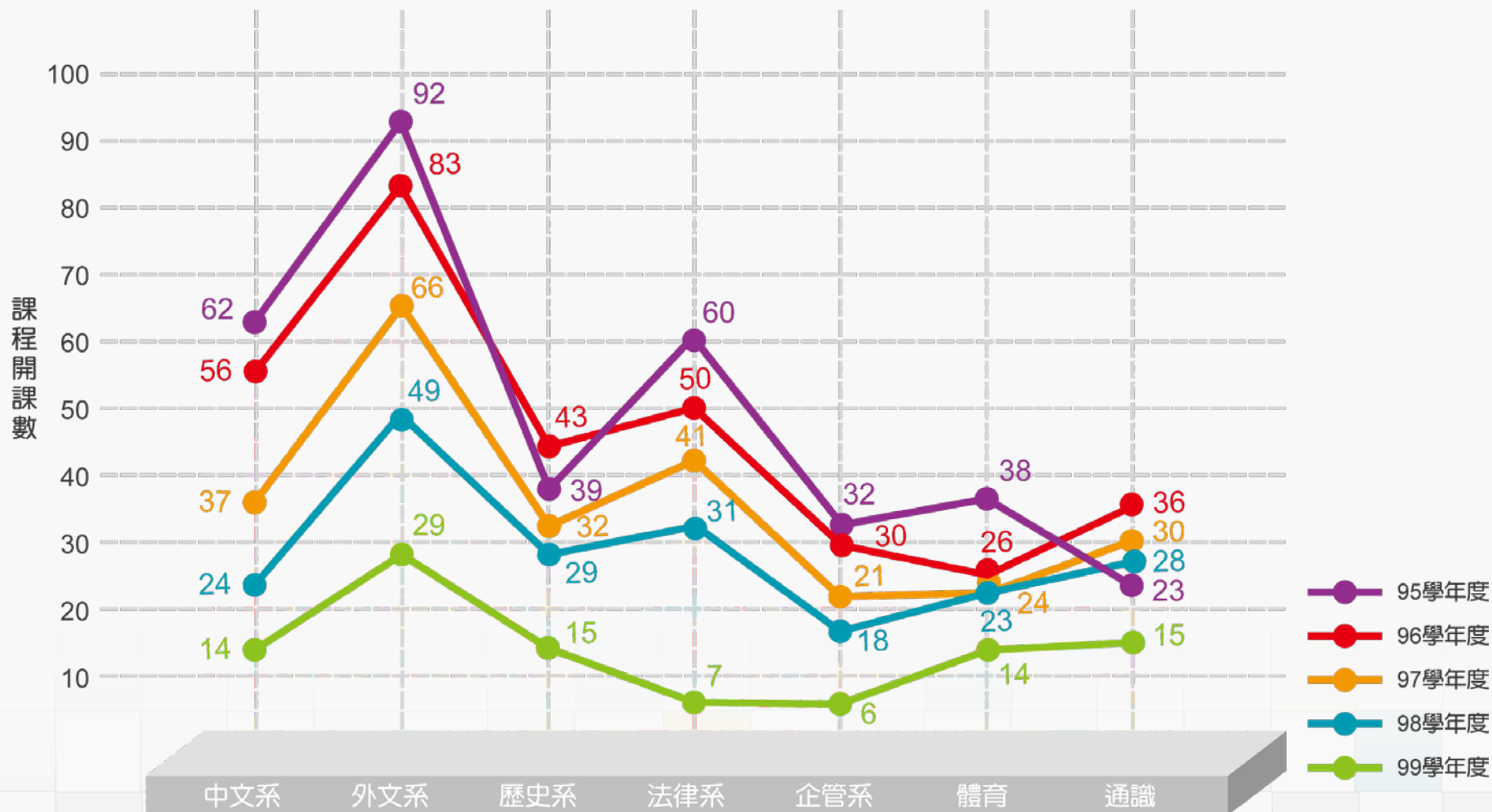
- 持續維持教學品質
- 持續辦理各項學生活動
- 保障學生就讀權益：
  - 國立臺灣大學進修學士班停招後學生權益保障要點
  - 國立臺灣大學日修及夜修課程辦法
- 相關行政業務陸續移交至校內對應單位
- 進修同仁轉移及安置

# 進修學士班課程開課數



清華大學

進修推廣部  
終身學習 · 成就卓越



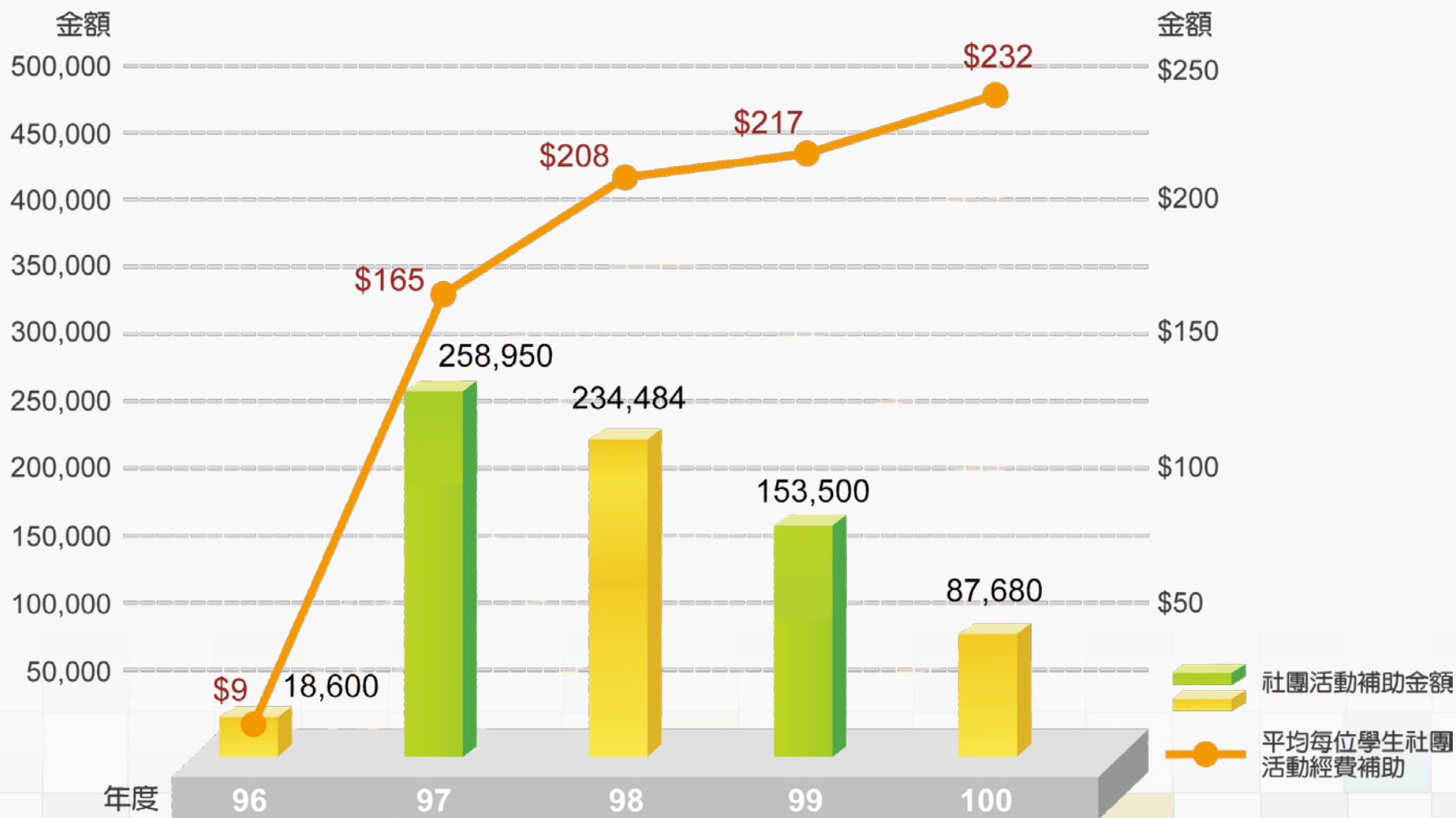


# 學生社團活動經費補助



清華大學

進修推廣部  
終身學習 · 成就卓越

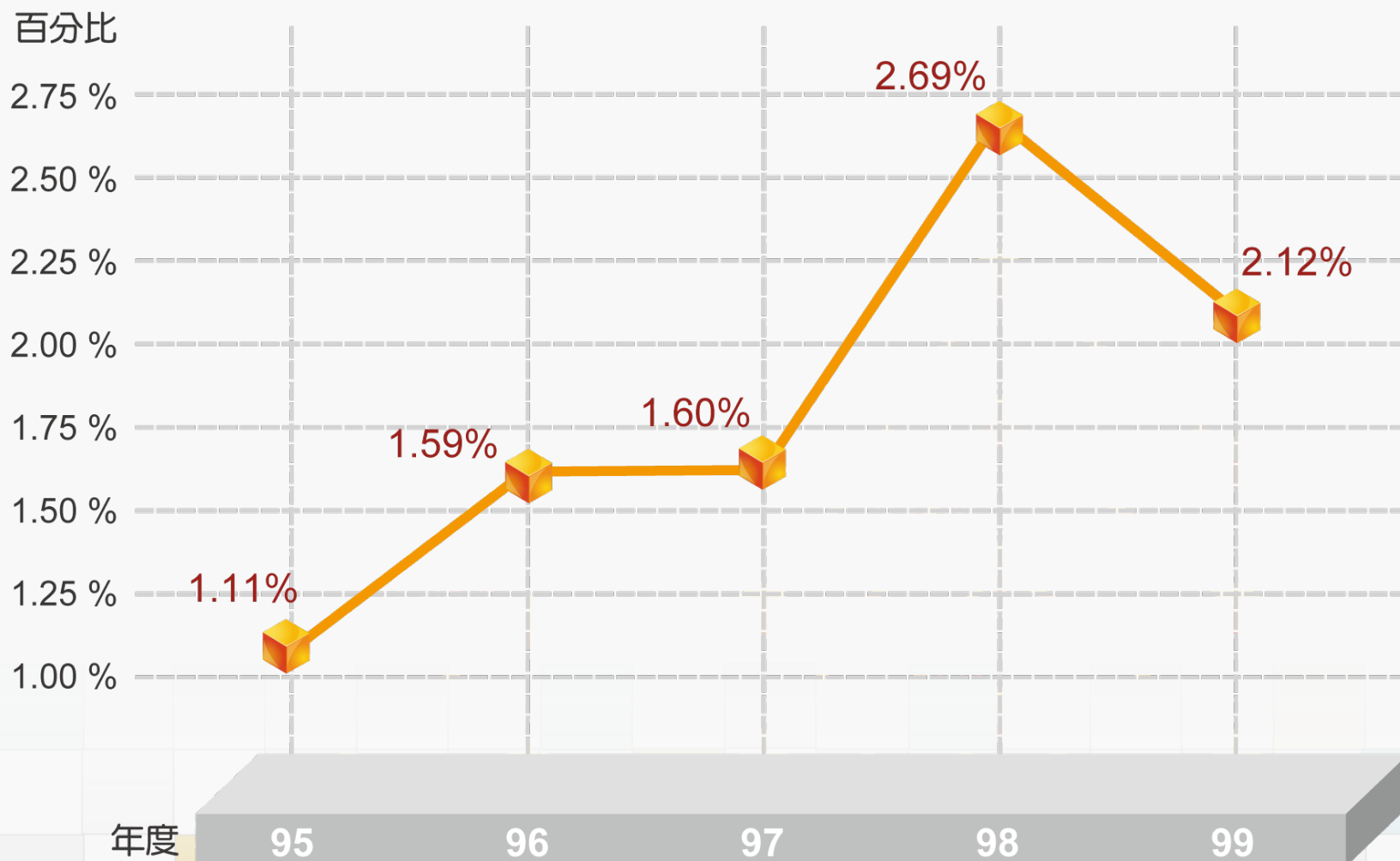


# 中低收入就學補助人數所佔比例



臺灣大學

進修推廣部  
終身學習 · 成就卓越

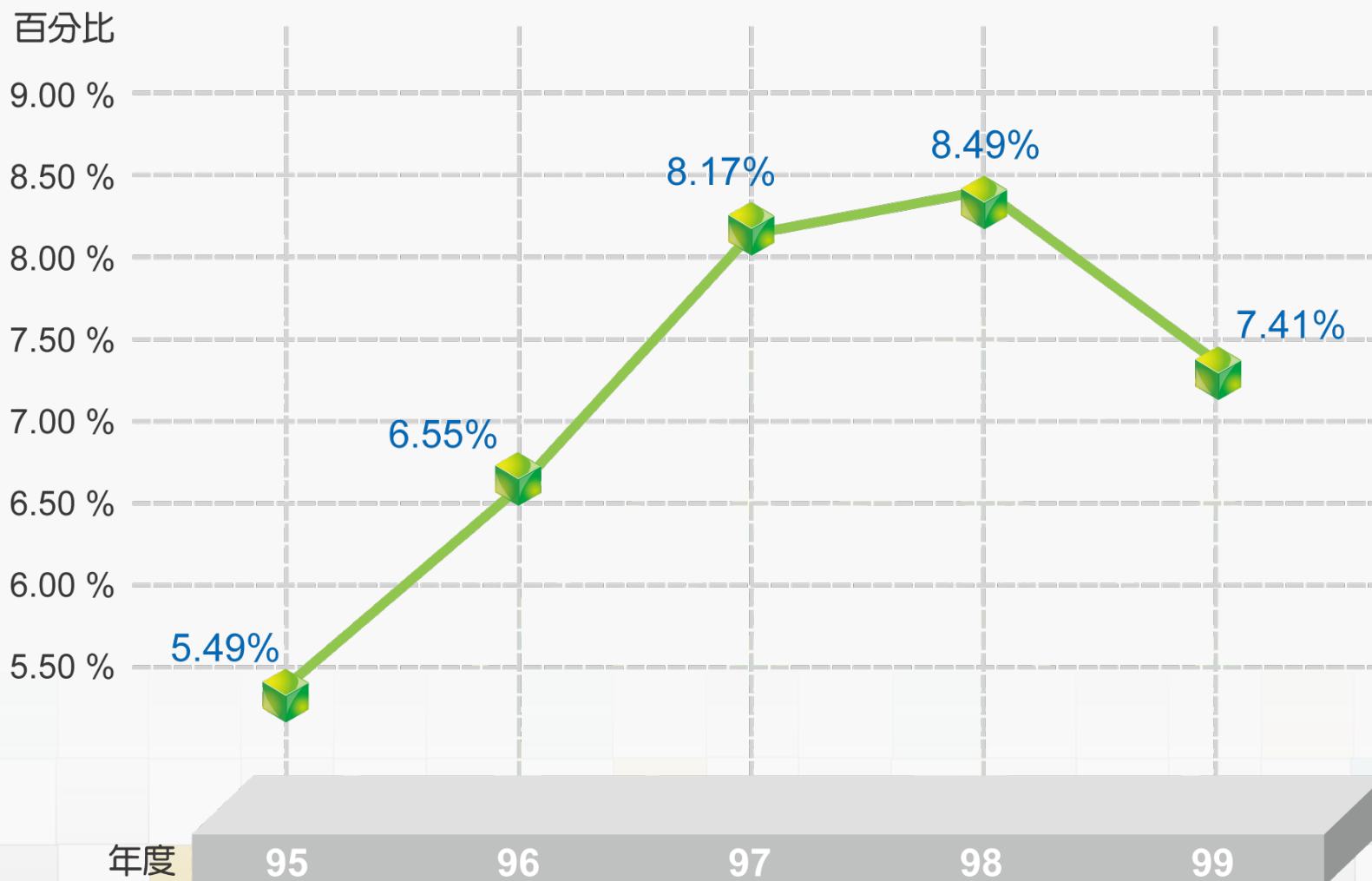


# 就學貸款人數所佔比例



清華大學

進修推廣部  
終身學習 · 成就卓越



進修推廣部沿革

進修業務報告



推廣業務報告

結語





經營目標與環境分析

經營策略與具體作為

課程特色與設計

企業教育訓練

行銷活動

營運成果



成為臺大教學資源與社會共享的平臺。

成為國內推廣教育專業學院領導品牌。

善盡大學服務的社會責任。

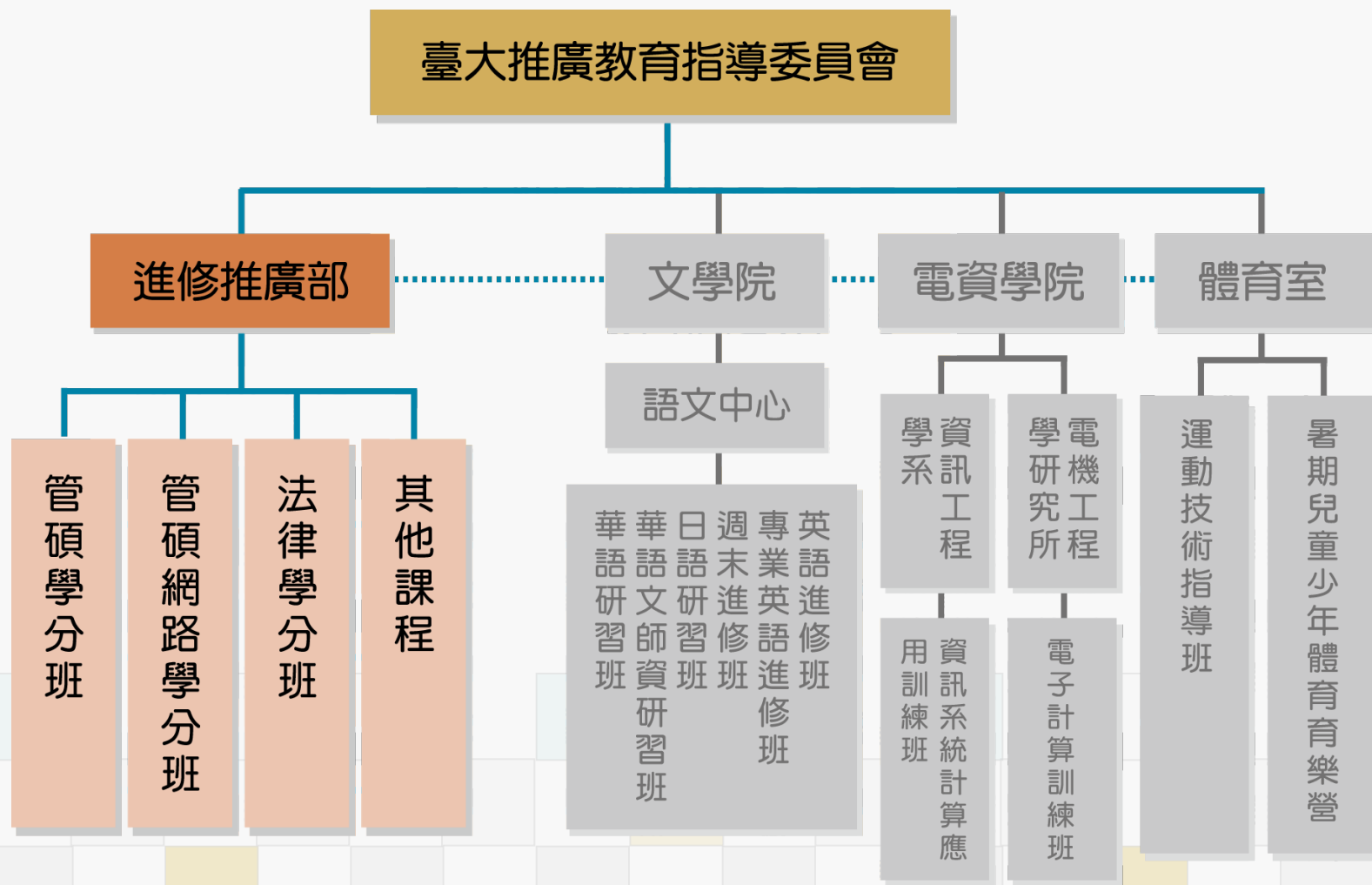
以經營管理的理念，維持與拓展業務。

# 本校推廣教育運作



臺灣大學

進修推廣部  
終身學習 · 成就卓越



## 內部優勢

品牌號召力強  
師資陣容堅強、授課內容專業  
學校一級行政單位，行政資源豐沛  
數位網路環境良好，資訊設備優良  
都會人士程度高  
交通便利  
聘用專業經理人，建立績效制度

## 內部劣勢

建築硬體設備逐漸老舊  
校內師資無法完全迎合市場  
老師研究壓力大  
校內推廣資源整合不易

## 外部機會

新型企業委訓與高階領導人培訓  
新型科技工業園區陸續出現  
快速公路和都會捷運道路陸續建置完成  
大陸市場合作  
網路課程漸受青睞

## 外部威脅

整體社會經濟環境影響學員報名動機  
其他潛在推廣教育市場機構之競爭  
北部開授在職學位班之學校眾多  
職訓局補助勞工參加各機構辦理之推廣教育課程

經營目標與環境分析



經營策略與具體作為

課程特色與設計

企業教育訓練

行銷活動

營運成果





- 優秀師資
- 多元化的課程
- 顧客導向的服務流程
- 硬體設施及數位平台建置



# 提昇學習品質



臺灣大學

進修推廣部  
終身學習 · 成就卓越



95%以上課程由臺大教授授課



# 提昇學習品質—軟硬體建置



臺灣大學

進修推廣部  
終身學習 · 成就卓越



**進修推廣部**  
終身學習 · 成就卓越

- The figure consists of two screenshots of web browsers. The top screenshot shows a Windows Internet Explorer window displaying a course page for '會計學 (會計學)' (Accounting) at National Taiwan University. The page lists various accounting topics and a video player showing a lecture on '租稅與轉嫁' (Tax and Incidence). The bottom screenshot shows the '台大網路大學' (National Taiwan University Cyber University) homepage, featuring a calendar for March 2009 and a list of courses available for enrollment.



# 提昇學習品質—企業參訪活動



臺灣大學

進修推廣部  
終身學習 · 成就卓越



參訪法蘭瓷



參訪阿瘦皮鞋



參訪琉園



參訪麥當勞





- 與各院系建立共識與良好關係
- 檢討並制定相關辦法
- 建立本校推廣教育入口平台
- 開設多元課程
- 擴大服務範圍







與臺大體育室、臺大醫院合作開辦「體適能與健康管理研習班」





「體適能與健康管理研習班」對學員進行健康與體能檢測



財團法人中央畜產會



國立臺灣大學

## 豬肉產品行銷專業學分班第二期 業典禮

時間：98年10月17日

地點：臺灣大學推廣教育大樓303教室



財團法人中央畜產會委託、由本部與臺大生農學院合作開辦  
「豬肉產品行銷專業學分班」



進修推廣部  
終身學習 · 成就卓越

專業知能提昇計畫  
結業典禮



12月27日（星期一）「專業知能提昇計畫」結業典禮  
臺大湯明哲副校長親臨現場為學員頒發結業證明





- 開發特色課程
- 影響社會菁英
- 促進終身學習
- 提供高階訓練
- 提升教學與行政服務品質
- 加強內外部行銷，善用媒體造勢
- 學員關係之深耕與建立



# 發揮臺大知識影響



臺灣大學

進修推廣部  
終身學習 · 成就卓越



學期演講活動：  
邀請高希均教授主講『觀察台灣與要求自己』



# 發揮臺大知識影響



臺灣大學

進修推廣部  
終身學習 · 成就卓越



臺灣大學進修推廣部 大型演講活動

## 像我一樣勇敢： 不設限的人生

主講人：王子云 小姐／台灣雅芳總經理

吳美君 小姐／Timberland台灣區總經理

主持人：郭瑞祥 教授／臺大進修推廣部主任

日期：98年11月25日 晚間7:00~9:00

地點：臺大第一館B1 集思會議中心 國際會議廳

### 學期演講活動：

邀請台北及韓國雅芳總經理王子云及Timberland台灣區總經理吳美君  
以座談的方式進行「像我一樣勇敢：不設限的人生」專題演講



企業參訪活動：參訪「法蘭瓷」



# 發揮臺大知識影響



臺灣大學

進修推廣部  
終身學習 · 成就卓越





- 建立同仁專業與敬業態度。
- 聘用專業經理人，建立業務與管理團隊，落實組織授權。
- 凝聚同仁共識與自我學習發展。
- 定期舉行行政與策略會議。
- 建立與落實績效評核制度（平衡計分卡與KPI）。
- 建置資訊管理系統。
- 建立教務與行政作業SOP。
- 整合網頁，結合行銷、教務與學員資料庫功能。



## 以平衡計分卡結合策略目標訂立KPI落實管理

遠景

終身學習 · 成就卓越

策略主題

提昇學習品質

建立組織效能

活用台大資源

發揮知識影響力

財務構面

追求營收成長

開設多元課程、標竿企業教育訓練

控制營運成本

行銷成本比林零成長、人事成本比零成長

顧客構面

提升學員滿意度

強化助教功能、加強學員服務、設備更新、  
電子報、論壇或新知發表、社會服務

提升教師滿意度

訂鐘點費辦法

提升員工滿意度

修正績效評核辦法  
員工教育訓練

內部程序

提升資訊系統效能

優化資訊系統、系統操作影片、教育訓練

提升行政效率

行政作業SOP、顧客導向  
的服務流程

整合帳務流程

開發軟體介面

學習成長

提昇專業能力

專業能力教育訓練、讀書心得報告、  
專業態度

控制營運成本

策略會議、行銷會議、客訴案例分享Q&A、  
自我學習發展

- 資訊管理系統 (MIS)
- 臺大推廣內部管理系統 (EIP)
- 資訊金流帳務管理系統
- 庫存管理系統
- 異地備援系統
- 網路資安防禦系統



# 建立效能組織—服務教育訓練



清華大學

進修推廣部  
終身學習·成就卓越



為增進同仁服務品質，特別邀請中華航空講師  
進行「美姿美儀」及「服務禮貌」訓練



# 建立效能組織—行銷教育訓練



清華大學

進修推廣部  
終身學習 · 成就卓越

公關概論

03.22.2010



YAHOO!



為加強行銷策略，特別請Yahoo 奇摩公關部資深總監歐玫瑰小姐  
進行專題演講

經營目標與環境分析

經營策略與具體作為



課程特色與設計

企業教育訓練

行銷活動

營運成果

- 臺大師資為主
- 課程品質管制嚴謹
- 高價位課程較多
- 套裝課程較多，有經濟批量效益
- 專業課程為主
- 善用網路教學



## 依學程分：

- 學分班課程
- 非學分班課程

## 依授課方式分：

- 實體課程
- 網路課程

## 依課程主題分：

- 管理財金類
- 法律類
- 生活藝文類
- 語文類
- 電機類
- 科技類
- 資訊類
- 其他類



# 開辦課程介紹



臺灣大學

進修推廣部  
終身學習 · 成就卓越

管理學院

法律學系

文學院

生農學院

電資學院

醫學院

公衛學院

體育室與台大醫院

生命教育育成研發中心

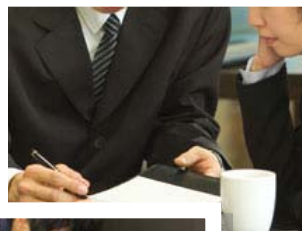


## 學分班：

- 管理碩士（EMBA）學分班
- 管理碩士（EMBA）網路學分班

## 研習班：

- 精鍊高階管理實務研習班
- 進階管理個案研習班
- 卓越領導人研討班
- 財務報表分析研習班
- 財報分析與企業評價研習班
- 大連商品交易所幹部培訓班



# 開辦課程介紹



臺灣大學

進修推廣部  
終身學習 · 成就卓越

管理學院

法律學系

文學院

生農學院

電資學院

醫學院

公衛學院

體育室與台大醫院

生命教育育成研發中心



## ● 法律學分班



# 開辦課程介紹



臺灣大學

進修推廣部  
終身學習 · 成就卓越

管理學院

法律學系

文學院

生農學院

電資學院

醫學院

公衛學院

體育室與台大醫院

生命教育育成研發中心

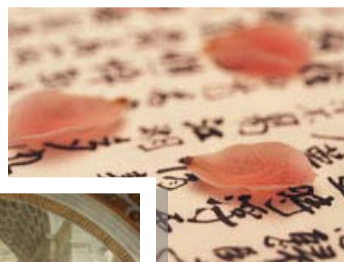


## 文學藝術：

- 宋詞之美
- 悅讀東坡詞
- 唐人絕句
- 世界音樂饗宴

## 哲學：

- 易經入門
- 中國哲學研習班
- 西洋哲學研習班
- 哲學智慧的人生啟示
- 佛教思想與人生
- 佛學經論導讀
- 人物志經典導讀



# 開辦課程介紹



臺灣大學

進修推廣部  
終身學習 · 成就卓越

管理學院

法律學系

文學院

生農學院

電資學院

醫學院

公衛學院

體育室與台大醫院

生命教育育成研發中心



- 農企業經營管理學分班
- 農業技術學分班
- 植物工廠碩士學分班
- 精緻農業碩士學分班
- 植物工廠研習班
- 精緻農業研習班
- 科技農企業經營管理菁英學分班
- 咖啡官能專業鑑定人員培訓班
- 茶業官能專業鑑定人員培訓班
- 豬肉產品行銷專業學分班
- 台灣農業產業化及創新經貿高級研修班（北京清華 大學委辦）



# 開辦課程介紹



臺灣大學

進修推廣部  
終身學習 · 成就卓越

管理學院

法律學系

文學院

生農學院

電資學院

醫學院

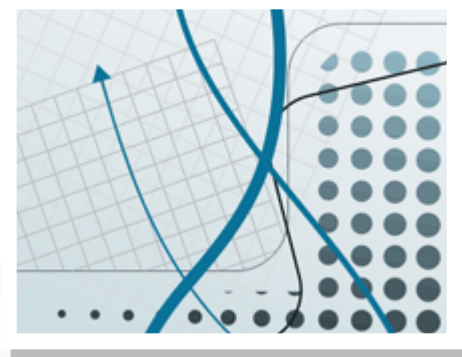
公衛學院

體育室與台大醫院

生命教育育成研發中心



- 電信網路高級學程
- 系統晶片設計碩士學分班
- 醫療器材人才培訓研習班



# 開辦課程介紹



清華大學

進修推廣部  
終身學習 · 成就卓越

管理學院

法律學系

文學院

生農學院

電資學院

醫學院

公衛學院

體育室與台大醫院

生命教育育成研發中心



- 臨床護理師研究學分班
- 醫院院長經營管理班  
( 北京三甲院長班 )



# 開辦課程介紹



臺灣大學

進修推廣部  
終身學習 · 成就卓越

管理學院

法律學系

文學院

生農學院

電資學院

醫學院

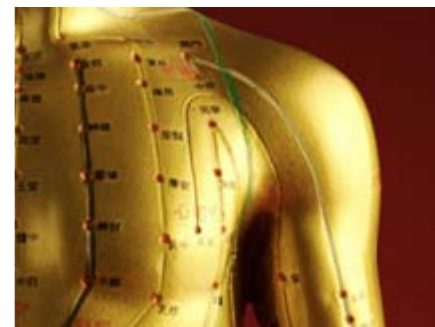
公衛學院

體育室與台大醫院

生命教育育成研發中心



- 輔助與整合療法研習班



# 開辦課程介紹



臺灣大學

進修推廣部  
終身學習 · 成就卓越

管理學院

法律學系

文學院

生農學院

電資學院

醫學院

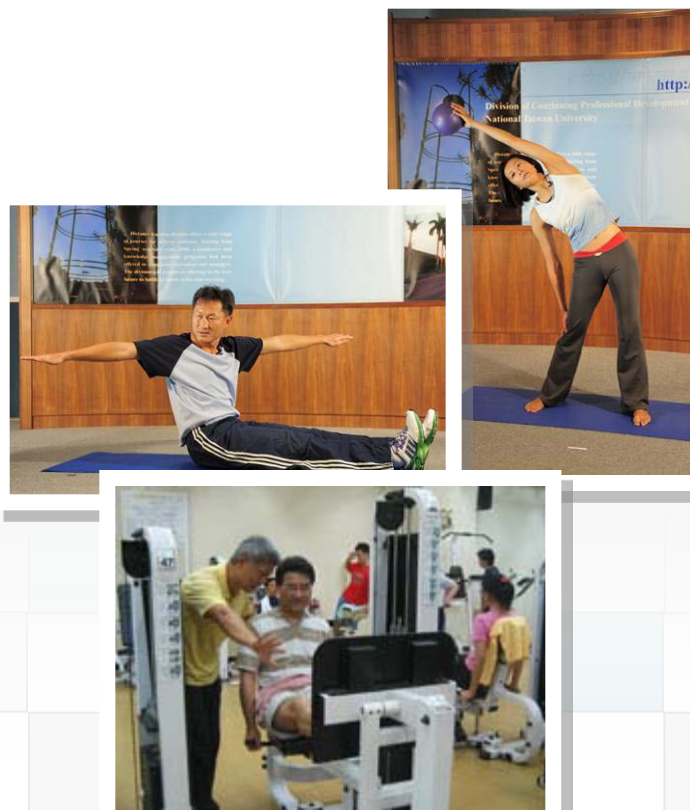
公衛學院

體育室與台大醫院

生命教育育成研發中心



## ● 體適能健康管理研習班





# 開辦課程介紹



臺灣大學

進修推廣部  
終身學習 · 成就卓越

管理學院

法律學系

文學院

生農學院

電資學院

醫學院

公衛學院

體育室與台大醫院

生命教育育成研發中心



- 高中教師在職進修  
生命教育教學學分班



經營目標與環境分析

經營策略與具體作為

課程特色與設計



企業教育訓練

行銷活動

營運成果

## 目的

- 協助企業透過人才培育
- 改善企業體質，提昇競爭力
- 拓展本部經營範疇

## 優點

- 整合臺大豐富資源，發揮知識影響力
- 系統化課程設計，教學品質保證
- 專業團隊服務，簡化企業人資行政作業

## 金融業

- 富邦人壽
- 南山人壽
- 全球人壽
- 中央銀行
- 新光人壽
- 台新銀行

## 電子產業

- 台達電子
- 威盛電子
- 廣達電腦
- 友達光電
- 立錡科技

## 通訊產業

- 中華電信
- 和信集團
- 台灣大哥大

## 服務業及其他產業

- 國賓飯店
- 康迅數位
- 阿瘦皮鞋
- 中華航空
- 台灣花王
- 敏盛醫療體系
- 台灣拜耳
- 合富集團
- 3M台灣
- 中鋼集團
- 中鼎工程
- 長春石化



# 企業委訓 — 廣達電腦



臺灣大學

進修推廣部  
終身學習 · 成就卓越



臺灣

廣達電腦管

學分班始業式



## 廣達電腦股份有限公司 · 國立臺灣大學 合作協議書

廣達電腦股份有限公司為培育管理人才，拓展同仁管理相關專業領域，特委請國立臺灣大學開辦「廣達電腦管理碩士（EMBA）學分班」，雙方合作內容同簽准之合約書。

廣達電腦股份有限公司  
董事長 林百里

林百里

國立臺灣大學  
校長 李嗣涔

李嗣涔

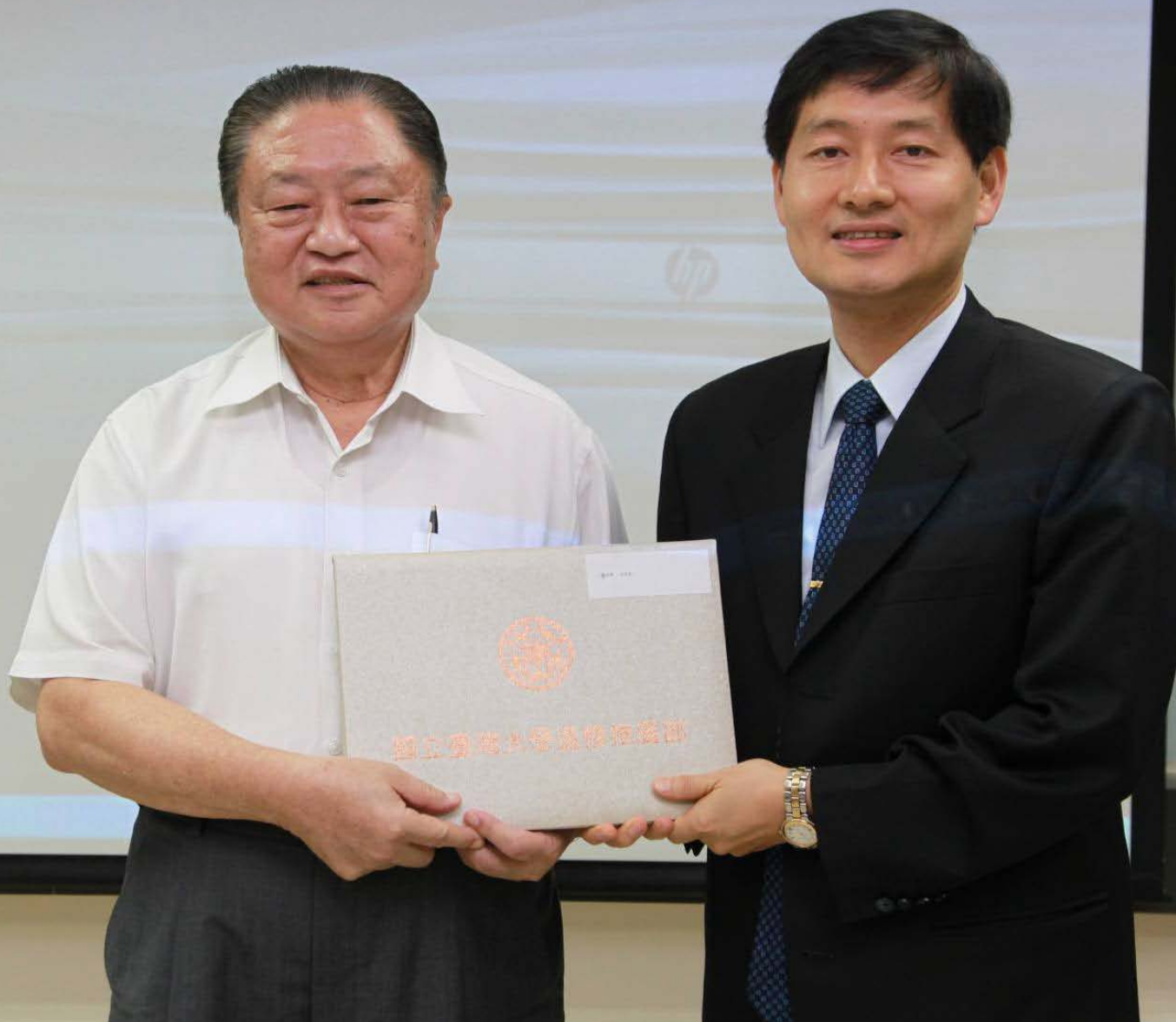
中華民國九十九年八月十八日

# 企業委訓 — 台達電子



清華大學

進修推廣部  
終身學習 · 成就卓越





# 企業委訓 — 拜耳材料科技



清華大學

進修推廣部  
終身學習 · 成就卓越



## Bayer Mini MBA 講座 拜耳材料科技



# 企業委訓 — 合富集團(上海)



清華大學

進修推廣部  
終身學習 · 成就卓越





經營目標與環境分析

經營策略與具體作為

課程特色與設計

企業教育訓練



行銷活動

營運成果

# 媒體執行與行銷活動－ 平面媒體廣告



清華大學

進修推廣部  
終身學習・成就卓越

- 平面媒體 - 戶外布條、路邊看板、海報單張、報紙、雜誌、捷運車廂廣告等。





# 媒體執行與行銷活動－ 電子媒體廣告



臺灣大學

進修推廣部  
終身學習・成就卓越

- 電子網路媒體 - 電子報、EDM、入口網站、關鍵字蒐尋、Youtube影音頻道、電臺廣播等。



**進修推廣部**  
終身學習 · 成就卓越

**進修推廣部**  
終身學習 · 成就卓越

Issue 51 | February, 2012  
發行所：臺灣大學進修推廣部 發行人：郭瑞祥



清华大学

第51期 中華民國101年2月 <http://chinese.ntu.edu.tw/idmlepaper/20120201/20120201.html>  
發行所：臺灣大學進修學院 聯絡電話：02-23620502 傳真：02-23691236 地址：臺北市羅斯福路四段107號



鼓勵高清美圖重要的來源



課堂中並穿插導入Case Study，以「個案討論」的方式來釐清我們的觀念。透過師生之間不斷的溝通討論與相互啟發，激發出學生們與不同角度來分享事情。此外，課程中更有安排讓企業界工作多年的老師們來分享他們職場上如何實際操作行銷及打品牌的寶貴經驗，而這些經驗，是外面一般課程所無法比較的，甚至可以說「有緣也未必碰的到」。修完這門課程後，

在學滿週大抵虛度開辦的「行銷與品牌管理研習班」課程後，我活用了老師所教授的品牌教學內容，成功打造了「個人品牌」。目前已獲台北市電腦公會FBI整合行銷講義及多家公司的聘請擔任行銷顧問。透過在臺大修修地廣學厚，讓我在職場上獲得了定轉職的機會。在此要再次感謝臺大修修地廣學厚及謝明驊老師。

對學習夥伴，讓自己時時充電，保持在顛峰狀態，靜待下一個機會來臨時再次出發。畢竟，「機會是留給準備好的人！」您說，是嗎？

臺灣大學推廣教育月刊 | Issue 51 | February, 2012

**精鍊高階管理實務班**

適合企業負責人或高階主管  
每門只要2天  
最大優勢研習：精鍊8科96小時  
粹煉您的管理知識

授課老師：臺灣大學管理學院教授陳瑞雄  
上課期間：3月24日起，每月1次逢六及週日上課  
報名期間：報名至額滿為止，以50人為原則

**早鳥專案：3月9日前享學費優惠**  
每學期內參加四項專題研討會，並上總經管核心班與



### 植物工廠應用技術研習班

改變傳統農業經營思維與規模  
以利高品質高價值農作產業發展

授課老師：臺大農學院各相關領域教授群共同授課

上課期間：4月14日起，每週六下午1:30~4:30

報名期間：報名至額滿為止，以50人為原則

**早鳥專案：3月15日前享學費優惠**  
時程詳見報名表及對外推廣資料；請上網查詢並向主辦單位報名

**精緻農業實務發展  
研習班**

讓台灣農業走向行銷、服務面向  
建立品牌與提升品質的高技術產業

授課老師：臺大生農學院各相關領域教授群共同授課  
上課期間：4月14日起，每週六上午9:00～12:00  
報名期限：報名至額滿為止，以50人為原則

**早鳥專案：3月22日前享專案優惠**  
課程內容豐富及另送贈送教材，現上線提供報名優惠

**投資理財研習班**  
認識投資行為及各種投資工具  
全方位建立資產配置與避險  
提升理財專業能力  
為自己加緊的必修課程

授課老師：董大、政大等相關領域專業教授  
上課時間：4月9日起，每週一晚7:00~9:45  
報名期間：報名至額滿為止，以50人為原則

**早鳥專案：3月13日前享學費優惠**  
每張課券內含及其衍生學費，請上網路報名中

**財務報表分析研習班**

透過淺顯易懂的方式  
介紹各項財務報表與指標  
無論投資、經營、工作  
您都應該具備的財務報表分析能

授課老師：臺灣大學國際企業系 林修敏教授  
上課期間：5月23日起，每週三、五晚間7:00~9:45  
報名期間：報名至額滿為止，以50人為原則

**早鳥專案：5月7日前享學費優惠**  
課程內容豐富且對其他對象，請上網查詢招生簡章

**財報分析與企業評價  
研習班**  
藉由評價方法深入瞭解各種財務  
表的組成要素，並探討評價過程

授課老師：臺灣大學財務金融系 陳聖賢教授  
上課期間：4月17日起，每週二晚間7:00~9:45  
報名期限：報名至額滿為止，以50人為原則

**早鳥專案：3月31日前享專案優惠**  
詳細課程內容及財務報表對象，請上[www.nccu.edu.tw](http://www.nccu.edu.tw)查詢



### 商務談判與協商班

談判與協商不但只是藝術也是科學  
此課程將介紹相關的談判與協商理論  
讓課程與實際問題研究發現，來瞭解此一  
複雜的溝通過程

授課老師：臺灣大學工商管理學系 戲劇副教授  
上課時間：5月11日起，每週五晚間7:00~9:45  
報名期間：報名至額滿為止，以50人為限

**早鳥專案：4月20日前享學費優惠**  
詳細課程內容及其他相關資訊，請上網路招生簡章

**時尚生活紅酒  
品嚐研習班**  
教授如何選擇、品嚐、收藏、辨  
識、保存葡萄酒，發掘法式品味

授課老師：法國Serge Dreyer 教授

上課期間：4月7日起，每週六下午4:00~7:00

報名期間：報名至額滿為止，以20人為原則

**名額有限，報名從速**  
詳細課程內容，請上[課程諮詢招生簡章](#)

**李後主與李清照的生命之歌**

李後主與李清照詞體注入了活潑的生命，塑造了新的抒情美典

授課老師：臺灣大學中國文學系 鄭少雄教授  
上課期間：4月15日起，每週日下午2:00~5:00  
報名期間：報名至額滿為止，以50人為原則

**早鳥專案：3月12日前享學費優惠**  
詳細課程內容及其他優惠對象：請上學務處招生簡章



### 當代哲學思潮的人生啟示

以流暢的語言和方式，系統性地介紹當代思潮，提供珍貴的人生啟示

授課老師：錢漢媛（前臺大哲學系主任）

上課時間：4月12日起，每週四晚間7:00~9:45  
報名期間：報名至額滿為止，以50人為原則

**早鳥專案：3月12日前享學費優惠**  
詳細內容及報名資訊，請上[網路報名](#)或洽學務處



### 中國古代 人事管理寶典

中華文明史上最玄奇的「人物評  
理論」及「用人寶典」——《人物

授課老師：臺灣大學哲學系 杜保瑞教授  
上課期間：5月15日起，每週二晚間7:00~9:45  
報名期間：報名至額滿為止，以50人為原則

**早鳥專案：4月16日前享學費優惠**  
詳細課程內容及其他優惠對象，請上課程諮詢生簡章

**佛教經論專讀**  
**〈中觀思想篇〉**  
 將介紹大乘佛教的「中觀學說」，並選錄《中觀論疏》的章節來講解。

授課老師：臺灣大學中國文學系 趙飛鵬教授  
 上課期間：5月20日起，每週下午2:00~5:00  
 報名期限：報名至額滿為止，以50人為原則

**早鳥專案：4月20日前享學費優惠**  
 詳細課程內容及其他相關對象：請上[www.fjnu.edu.tw](http://www.fjnu.edu.tw)填單報名

由臺大行銷管理教授及著名業界行銷實務講師藉由實務個案與課程講授來研讀數位行銷環境，並環扣顧客實際需求分析市場趨勢，協助企業在面對變動發展的數位社會能迅速目標釐清消費族群，達成宣傳效益。

### 授課老師

數位環境裡的顧客導向行銷策略、數位市場動態解析、整合行銷溝通1.0  
整合行銷溝通2.0、整合行銷溝通、數位零售戰場、數位環境中的行銷策略組合

4月11日前  
享優惠

臺灣大學推廣教育月刊 | Issue 51 | February, 2012

6.5 65 / 87



# 媒體執行與行銷活動— 成立粉絲團



臺灣大學

進修推廣部  
終身學習·成就卓越

facebook 搜尋 首頁

NTU 進修推廣部 終身學習·成就卓越

## 俠義文學

深入解析武俠小說的內容、文體、寫作風格、人物、武功設計及各種模式與套式等，讓武俠小說不再僅是個消遣，而是知識的集成與創作精神的實現

101年5月23日起開課，4月23日前享優惠  
詳情請洽台大推廣教育網 <http://training.dpd.ntu.edu.tw>

建立專頁

人數已達15,388人

菁英會客室

15,338 人說讚, 551 人正在討論這專頁, 89 到過這裡

University  
「菁英會客室」是臺大進修推廣部整合台大資源與社會共享的網路平台，提供社會菁英不可不知的有用情報，歡迎來自各界的菁英加入我們的粉絲團並分享您的經驗

關於

相片

說讚的粉絲 15,338

誠品禮券500元大F...

熱門課程推薦

重點動態

10 個朋友 說菁英會客室讚

在菁英會客室上其他人的最新貼文 顯示全部

莊隆昌 @ 隆昌貼了張相片。

po文 相片/影片

留個言吧.....

菁英會客室 4月26日

台大課程 如何在職場人事競爭勝出？  
台大·中國古代人事管理寶典

讚 1,319 人說讚

已有783,817人領取

你有禮物尚未領取  
你有禮物尚未領取  
【立即點擊領取】

星座腦年齡大解析

12星座誰的腦年齡最老？  
你的星座在腦老化排行榜又排名第幾呢？獨家星座解析測驗，還有星座專家給的護腦小撇步。趕快免費幫自己和朋友測驗吧！  
許大爽說「白蘭氏健康補給讚」讚。

感謝媽媽，P&G Taiwan 寶僑

簡單按個讚，幫奧運選手的媽媽們完成夢想！只要你的一个小動作，選手媽媽們到倫敦現場為子女加油的夢想就能完成！P&G邀請萬人一起力挺母親，GO！

讚 247 人說讚

麥當勞冰咖啡+雙果風芒派買一組送一組  
gomaji.com

GOMA 瑪瑪正統直由

# 媒體執行與行銷活動— 建置IM機器人



臺灣大學

進修推廣部  
終身學習·成就卓越

**台大菁英寶寶 IM 機器人**

菁英寶寶 快速上手指南

提供最新課程、活動快報

內容多元 臺大推廣電子報

前往菁英會客室

與我們聯繫

讓你~有常識，更要長知識！

台大菁英寶寶：定期提供您菁英必知的大小情報...

台大菁英會客室 [http://4f.ir...]

台大菁英寶寶：定期提供您菁英必知的大小情報！說：

- [主選單]/歡迎加入台大菁英IM（即時通訊）機器人
- 定期提供台大進修推廣課程、電子報新訊外，還會定期分享身為菁英的大小事哩！

MSN使用者

**已累積3,212名會員**

- 請填入有效之MSN及YAHOO即時通帳號，台大菁英寶寶IM機器人就會自動將您加入好友名單。
- 請推薦您的朋友加入台大菁英寶寶IM機器人（將此頁網址傳給朋友）。
- 台大進修推廣部將會定期透過台大菁英寶寶IM機器人派送最新課程、活動情報，使用方式請參閱機器人互動選單（輸入“？”後按“Enter”鍵）！



# 媒體執行與行銷活動－ 建置i-knowledge協作平臺



臺灣大學

進修推廣部  
終身學習・成就卓越



臺大進修推廣部

## i-knowledge

The Best Knowledge  
For The Best of You



關於 i-knowledge  
加入我們  
最新消息

- ▼ 菁英向上俱樂部
  - 臺大推廣EMBA菁英俱樂部
  - 臺大推廣法律菁英俱樂部
  - 臺大藝文生活菁英俱樂部
- ▼ 雲端數位圖書館
  - Youtube課程簡介
  - 台大管理碩士 (EMBA) 學分班線上試讀
  - 台大法律學分班線上試讀
  - 菁英連報 RSS
  - 菁英誌電子刊物
- 菁英練功房課表
- 聯絡我們
- 首頁

### 知識有價 分享有禮

只要分享200字以上讀書心得，  
當月獲得 **讚** + **留言** + **分享** 最高者，  
可獲得 **500元誠品禮券**！



### 影音視聽室



顧客室 05:22  
http://chinese.nt

台大進 03:22  
主講人：蔣國法

### 菁英開講



主題：贏得戰場，得勝人生  
主講人：Yahoo!亞太區  
董事總經理 鄭開曜

### 最新消息

**誠品禮券500元**  
知識有價 分享有禮 - 誠品禮券500元等好禮等您來拿！您想“免費”成為台大菁英俱樂部的一員及菁英粉絲嗎？趕快加入我們囉！倘  
張貼者：2012/4/19 下午7:04 台大菁英

**雲端知識分享時代來臨，你跟上了嗎？** 開啟雲端知識平台新紀元 - 臺大推廣部「i-knowledge」要讓您站...  
張貼者：2012/4/19 下午6:47 台大菁英

**臺大進修推廣部「i-knowledge」：菁英向上俱樂部&圖書館會員熱情招募中！！！！【活動參加辦法】** 1. 先加入菁英向上俱樂部：

# 媒體執行與行銷活動－ 自製宣傳影片



臺灣大學

進修推廣部  
終身學習 · 成就卓越

臺大進修推廣部 NTU SPACS 訂閱

精選影片 資訊提供 影片

國立台灣大學工商管理學系  
黃俊堯副教授

強調顧客導向 從顧客端思考

顧客導向數位行銷 - 台大推廣部  
上傳者: ntuspace 1 週以前 95

已上傳的影片 第 1 - 10 項, 共 61 項 全部播放

顧客導向數位行銷 - 台大推廣部  
ntuspace 觀看次數: 95 · 1 週以前  
<http://chinese.ntu.edu.tw/edm/digitalmarketing/digitalmarketing-01.html> 透過觀念架構開釋、實務案例討論、重要環節演練以及實務人士

自製上傳61部影片  
已有32,700人次觀看

## 精選播放清單



已上傳的影片

擁有者: 臺大進修推廣部 NTU SPACS



最愛的影片

擁有者: 臺大進修推廣部 NTU SPACS

[查看全部](#)



# 媒體執行與行銷活動— 建置電子書-臺大菁英誌



臺灣大學

進修推廣部  
終身學習·成就卓越



臺大進修推廣部 菁英誌





進修推廣部  
終身學習·成就卓越

## 菁英召集令

不是菁英不聚首，臺大進修推廣部領先群雄  
推出創新網路社群服務  
要讓學員們站在巨人肩膀看世界  
未來能更即時、快速的掌握本部的課程、活動快訊囉！



Facebook粉絲團 菁英會客室  
提供社會精英不可不知的有用情報  
歡迎各界菁英加入並分享您的學習經驗！



IM機器人 台大菁英寶實  
整合時下最夯的即時通工具—MSN、Yahoo即時通  
是台大推廣部與您最即時的溝通橋樑！

我要加入菁英行列，訂閱菁英誌：

請輸入Email：

選擇msn或Yahoo即時通填寫資料者，稍後會同步收到菁英寶實IM機器人邀請加為好友通知，請記得按「確定」才算訂閱成功並獲得抽獎機會喔！



# 菁英誌

菁英必讀·菁英必知·菁英必勝

 進修推廣部  
終身學習·成就卓越

點擊數  
達1,579,084次

經營目標與環境分析

經營策略與具體作為

課程特色與設計

企業教育訓練

行銷活動



營運成果

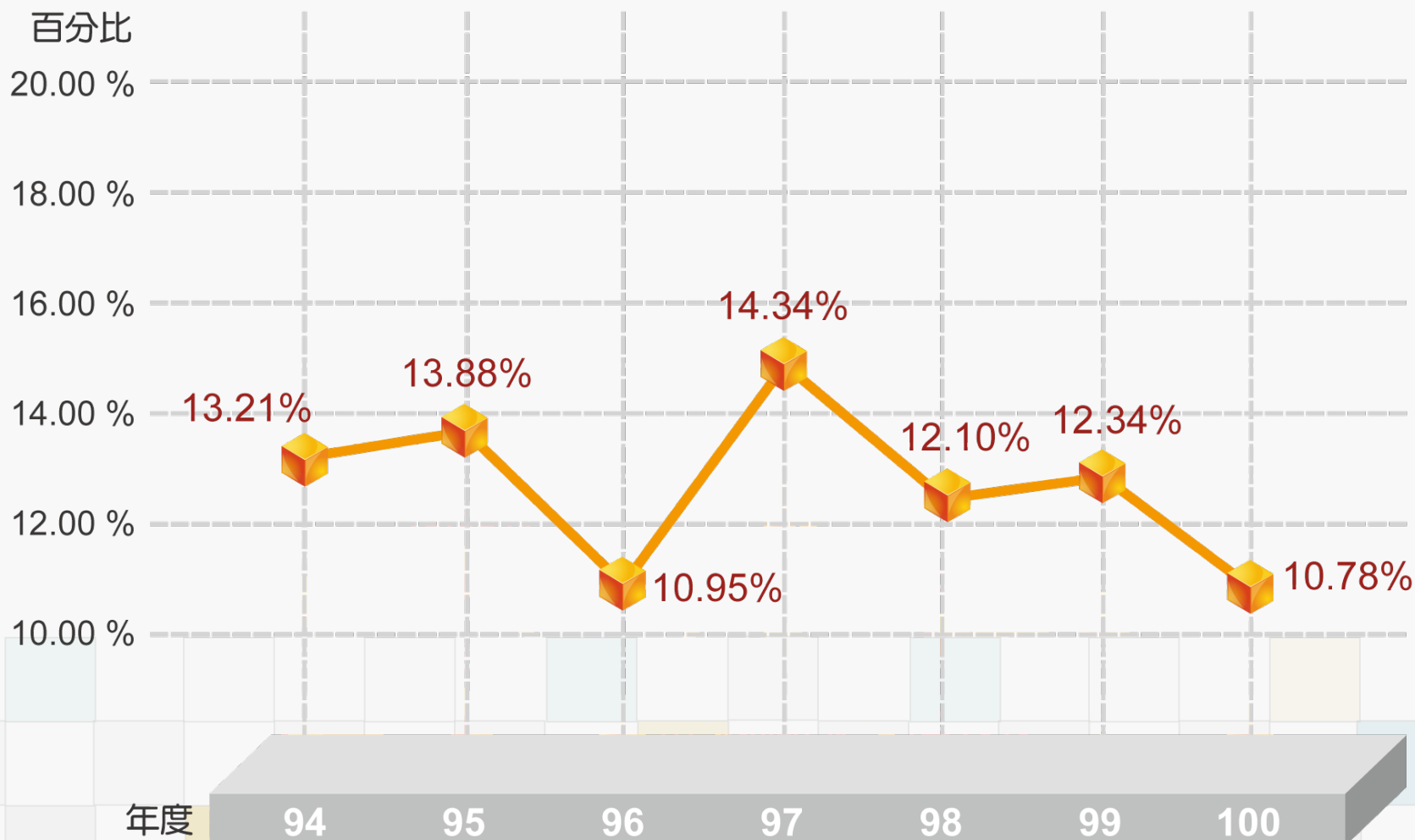
# 營運成果一

## 近五年人事費用佔營收比



清華大學

進修推廣部  
終身學習 · 成就卓越



# 營運成果： 近五年管碩班滿意度—教學



清華大學

進修推廣部  
終身學習 · 成就卓越





# 營運成果一

## 近五年管網班滿意度－教學



臺灣大學

進修推廣部  
終身學習・成就卓越



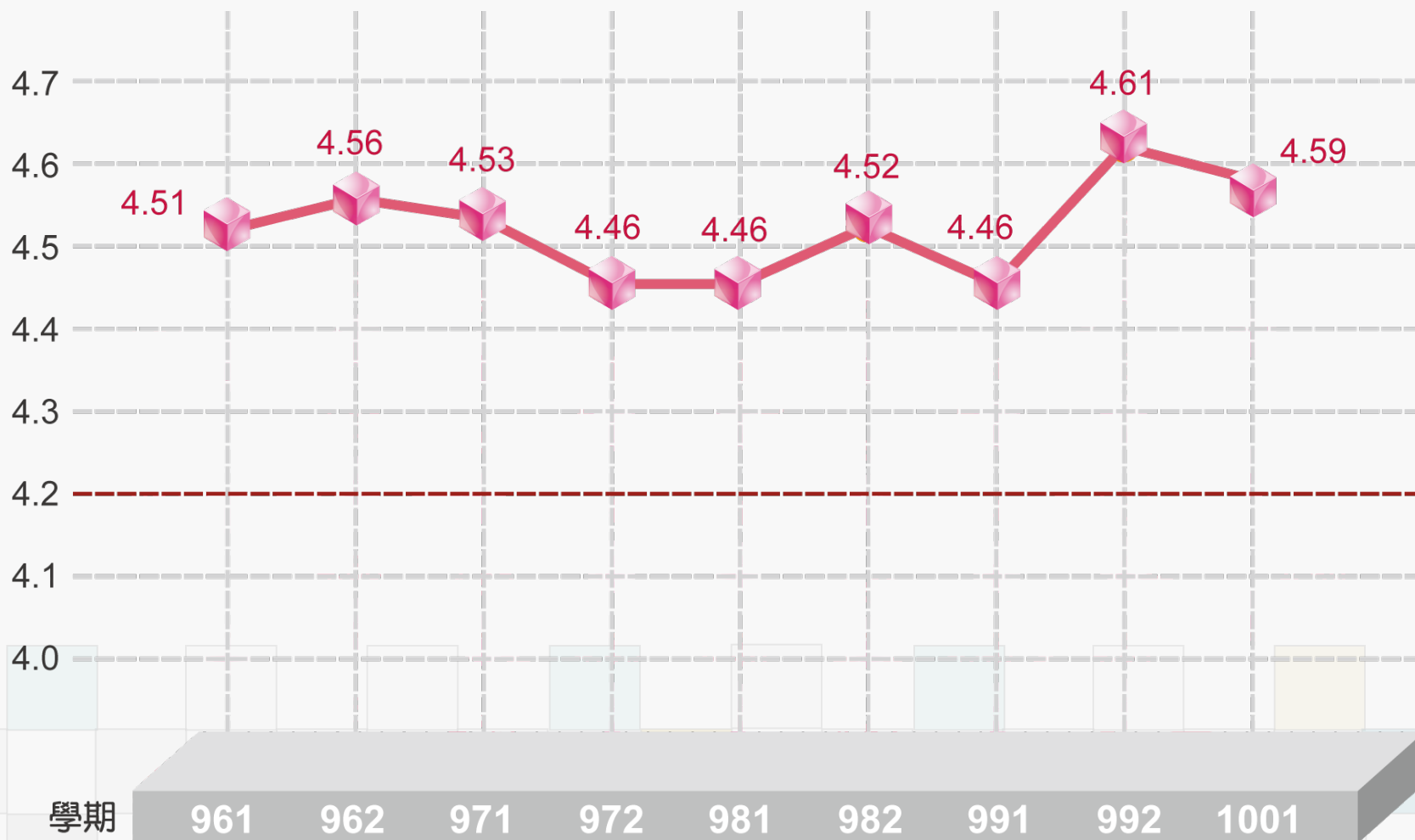
# 營運成果一

## 近五年法律班學員滿意度－教學



清華大學

進修推廣部  
終身學習 · 成就卓越



# 營運成果一

## 近五年管碩班學員滿意度—行政服務



清華大學

進修推廣部  
終身學習 · 成就卓越





# 營運成果一

## 近五年管網班學員滿意度—行政服務



清華大學

進修推廣部  
終身學習 · 成就卓越



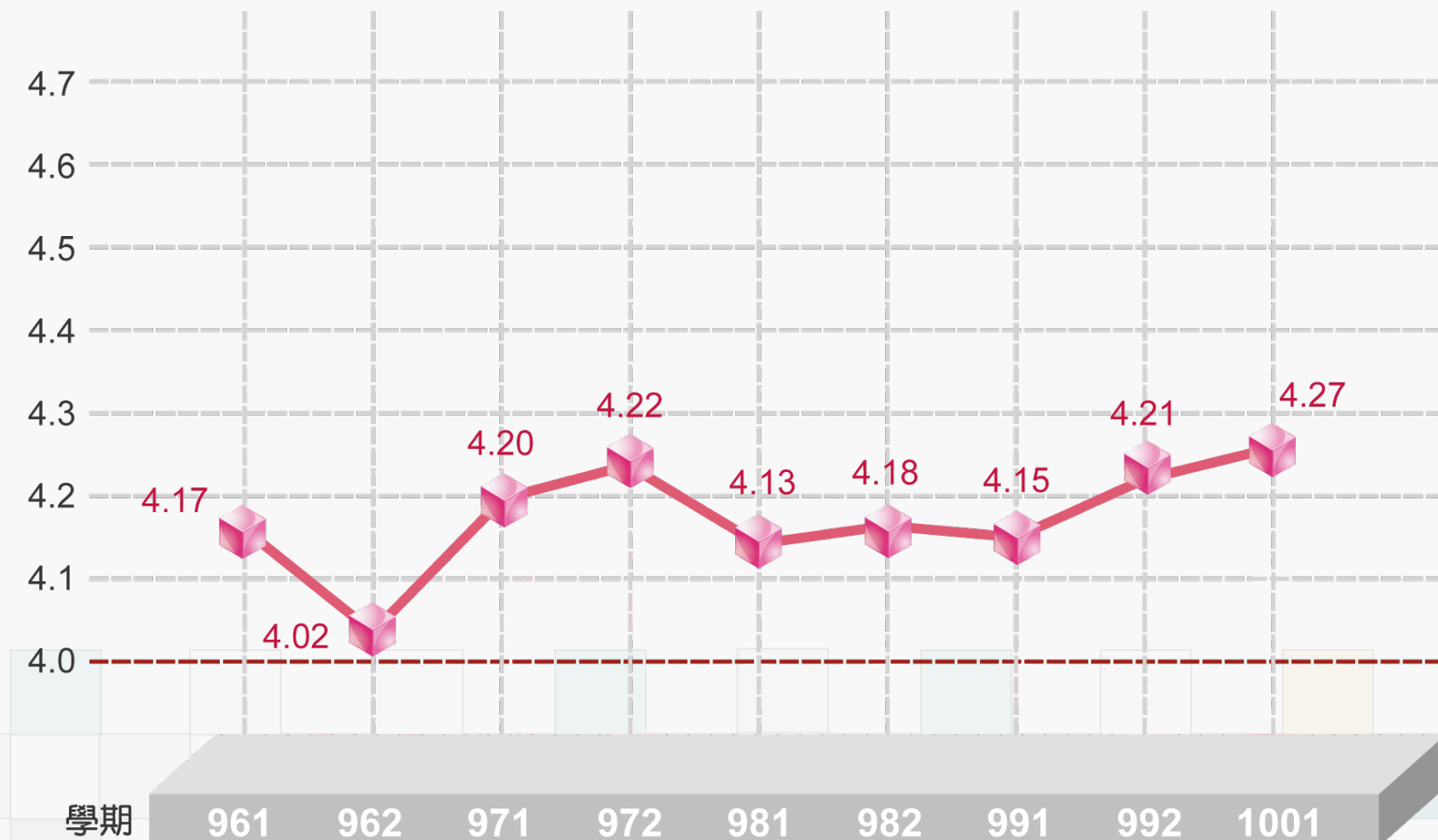
# 營運成果一

## 近五年法律班學員滿意度—行政服務



清華大學


進修推廣部  
終身學習·成就卓越



進修推廣部沿革

進修業務報告

推廣業務報告

 結語





- 延伸知識傳遞，提供優質的繼續教育。
- 建立專業管理機制，有效利用產能，提昇推廣教育的策略地位。
- 結合校內外教學資源，提供符合顧客需求之課程，建立品牌特色。





謝謝各位

