

國立臺灣大學 | 112年度行政品質評鑑

學生事務處 業務簡報

The Introduction of
the Office of Student Affairs

朱士維 學務長 112.12.08



Outline

- 1 學務處簡介
- 2 重點業務及改善措施
- 3 其他改善措施



1

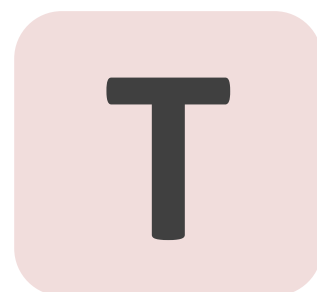
學務處簡介

學務處是什麼？

全方位照顧**學生**
在臺大各項**事務**
除課程成績之外

核心價值 Core Value

Teamwork
團隊合作



Accountability
負責任



Integrity
誠信正直



Diligence
勤勉



Ambition & Vision
抱負與遠見



培育具備**TAIDA**特質的學生

學務處做什麼？

Core Value

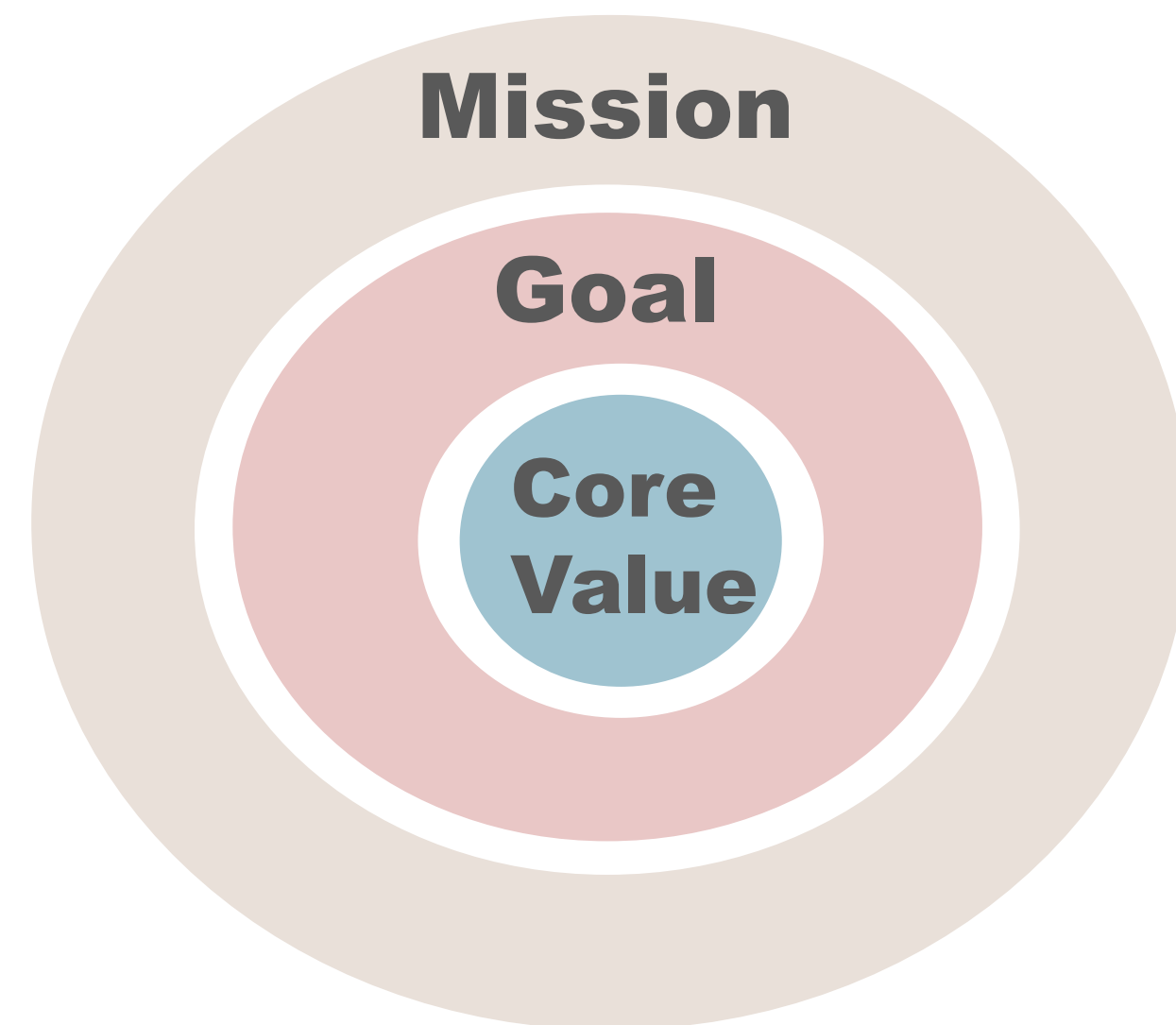
TAIDA 引導賦能
經驗感動一生

Goal

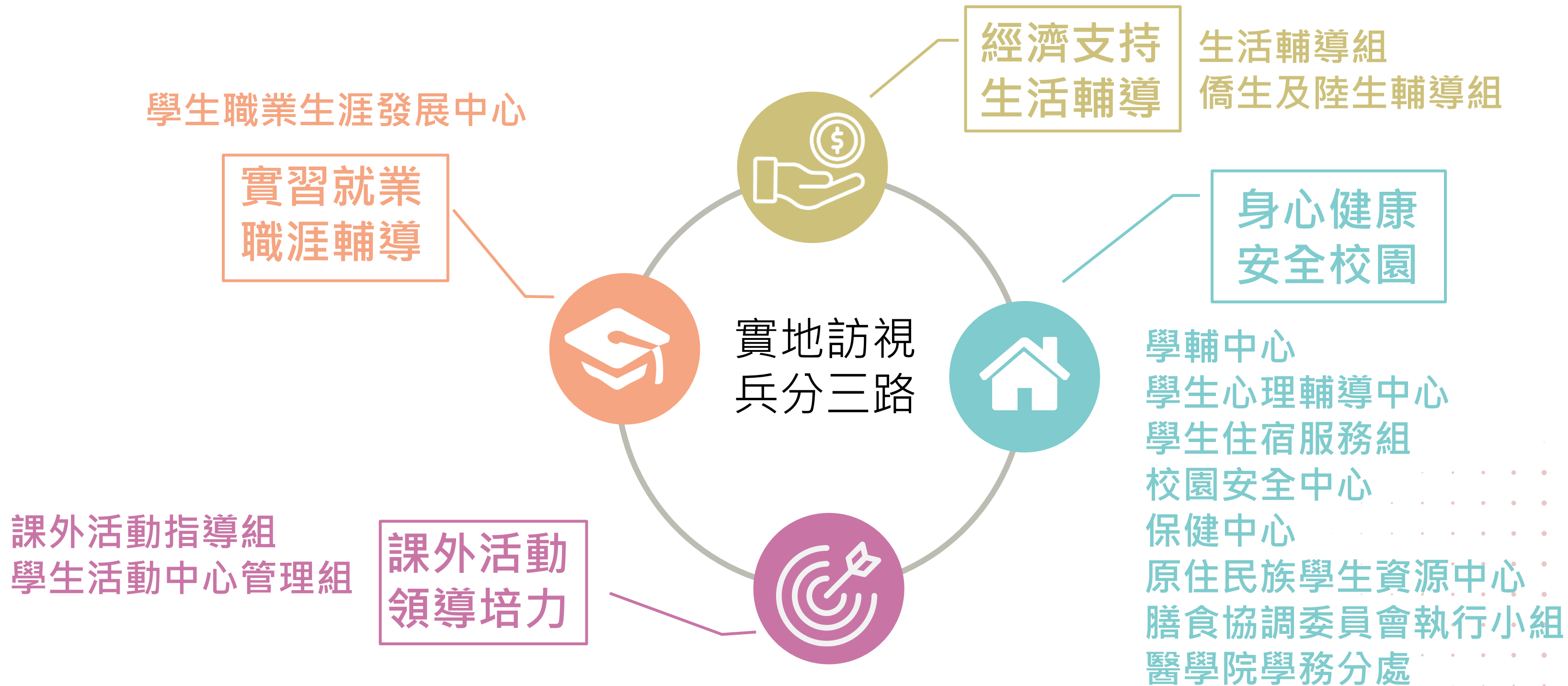
好好生活，吃飯睡覺運動交友
感恩助人，正向互助回饋社會

Mission

經濟支持生活輔導
身心健康安全校園
課外活動領導培力
實習就業職涯輔導



學務處有什麼？



學務處簡介 | Introduction

2

重點業務

108-112改善措施



經濟支持生活輔導(生輔、僑陸)

好好生活 · 感恩助人

深化導師輔導網絡

三級導師制度

導師制度精進方案

(系所關懷導師、學生暖心關懷、導師社群)

傑出導師評選

落實生活教育輔導

學生獎懲

學生申訴與訴願

學生請假(112學年新增心理健康假，研議

新增流產假及哺(集)乳假)

強化經濟支持機制

各項助學措施(希望助學金改革)

公.私.校設獎助學金

自籌及募款之獎助學金逾4億元

另有政府各類助學措施、公設獎助學金、急難救助等
(夢田深耕一站式申請、頂尖及僑生傑出獎學金)

學生團保心理健康補助

發揚學生楷模典範

利他獎 + 社會奉獻特別獎(展現學生正面形象)

傑出表現獎學金

優秀青年選拔

重點業務及改善措施



身心健康安全校園

(學輔、心輔、原資)

好好生活 · 感恩助人

完善輔導諮詢網絡

學院學輔專員

學院心輔老師

個別諮商輔導 (專25兼26，雙線值班27→47)

英語諮商服務

校園心理健康

新生身心普查 (身心評量分析系統)

身心障礙生個別支持服務計畫ISP

原住民族學生輔導

(全民原教、監察院 + 教育部支持、原住民族及族群平等工作小組、駐點原民學輔專員)

身心中軸覺察：生活實踐與助人

重點業務及改善措施



身心健康安全校園

(保健、校安、膳委、住宿)

守護師生健康安全

門診醫療及緊急傷病處理(病歷全面電子化、增加自費疫苗、臺大醫院星月轉診)

衛生與急救教育

傳染病防治

校園安全事件(高關懷個案橫向合作)

校園餐飲衛生管理(穆斯林餐食、肉品品質管理)

支持師生**共樂食光**

好食光專案(天下雜誌、B71學長姐)

共煮廚房：宿舍 + 三活 (預計115年)

好好生活 · 感恩助人

強化宿舍教育功能

21 棟學校宿舍、5 棟BOT 宿舍
總床位數約 12,000 床

新建宿舍3,750床(預計118年落成)

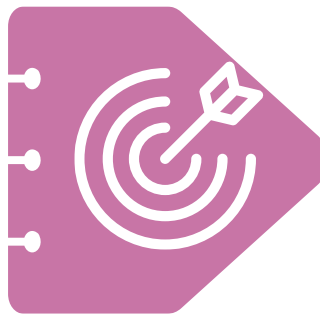
教育部新宿舍運動

十年整修規劃案

宿舍生活學習方案

宿舍自治提升計畫

重點業務及改善措施



課外活動領導培力 (課外、活動中心)

好好生活 · 感恩助人

深化社團傳承連結

社團藝廊 (社團線上成果)
社團評鑑、社團聯展
臺大藝術季 (招募策畫團隊)
各式藝文展演

賦能學生領導培力

社團幹部領導培力活動
開學典禮
新生學習入門書院 貢獻vs.學習
Open School壯遊實踐計畫

落實學生社會責任

服務學習 (700門) (跨域夥伴補助計畫)
學生社會服務隊
社團綠色校園計畫

發展國際交流方案

GIS Taiwan、國際競賽、
校際參訪、姊妹校交流
本地生及境外生國際交流方案

重點業務及改善措施



實習就業職涯輔導(職涯)

好好生活 · 感恩助人

厚植職涯輔導方案

CPAS 職業適性診斷測驗(系所團體測評)

畢業生流向調查(提高填答率)

臺灣引路人計畫-跨領域實習專案

實習先備課程-

超前部署你的職涯 + 職涯探索與產業交流

職涯諮詢(擴增業師、建置六大項目諮詢系統)

擴大產學雙向交流

校園徵才系列活動(擴大辦理)

NTUIP實習資訊平臺

臺大求才求職網

GOLF學用接軌聯盟

重點業務及改善措施

學生事務處

好好生活 · 感恩助人



經濟支持生活輔導

(生輔、僑陸)

1

深化導師輔導網絡、強化經濟支持機制
落實生活教育輔導、發揚學生楷模典範

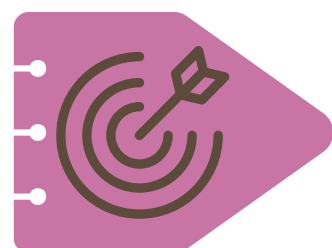


身心健康安全校園

(學輔、心輔、原資)
(保健、校安、膳委、住宿)

2

完善輔導諮詢網絡、推動身心安頓計畫
支持師生共樂食光、守護師生健康安全
強化宿舍教育功能



課外活動領導培力

(課外、活動中心)

3

深化社團傳承連結、賦能學生領導培力
落實學生社會責任、發展國際交流方案



實習就業職涯輔導

(職涯)

4

厚植職涯輔導方案
擴大產學雙向交流

重點業務及改善措施

3

其他改善措施

財務面

問題發掘

空間使用率不理想

改善措施

活動中心及宿舍空間活化方案

服務對象面

問題發掘

滿意度調查

改善措施

空間配置及動線安排，網頁資訊內容

法規及行政
流程面

問題發掘

法規英譯標準不一/個資潛在風險

改善措施

校級法規及表單英譯統一化
全處導入ISMS，核心系統通過ISO 27001

人力資源與
學習成長面

問題發掘

中階公務員斷層

改善措施

輪調制度

其他改善措施

與校務目標連結-

人才培育

問題發掘

政策方案成效評估

改善措施

學務研究分析/學務教務資料共享平台

問題發掘

開創性學務方案需求

改善措施

學生事務諮詢委員會

留才攬才

問題發掘

薪資難以留任優秀專業人員

改善措施

輔導及醫事人員專業加給
繼續教育及證照補助

國際連結

問題發掘

NTU Highlights行政單位發想較受限

改善措施

擴大系所參與

其他改善措施

112年度行政品質評鑑 | 學生事務處

THANK YOU